

Imię i nazwisko .....

Klasa .....

Zadanie **1** Załącznik 14a.jpg

( ... / 1 pkt)

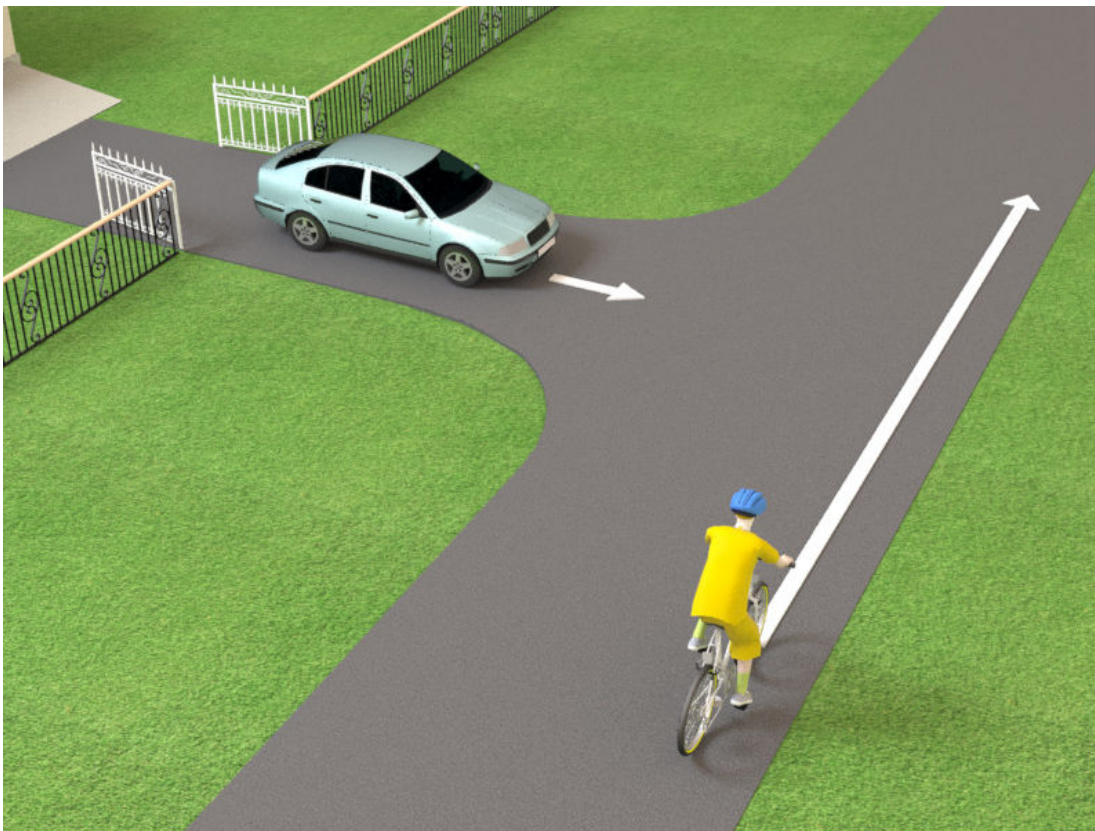
W sytuacji pokazanej na rysunku

- A. kierujący rowerem znajduje się na drodze podporządkowanej i ustępuje pierwszeństwa kierującemu autem.
- B. kierujący rowerem ustępuje pierwszeństwa kierującemu autem, ponieważ znajduje się z jego lewej strony i porusza się mniejszym pojazdem.
- C. kierujący autem ustępuje pierwszeństwa rowerzyście znajdującemu się po jego prawej stronie.



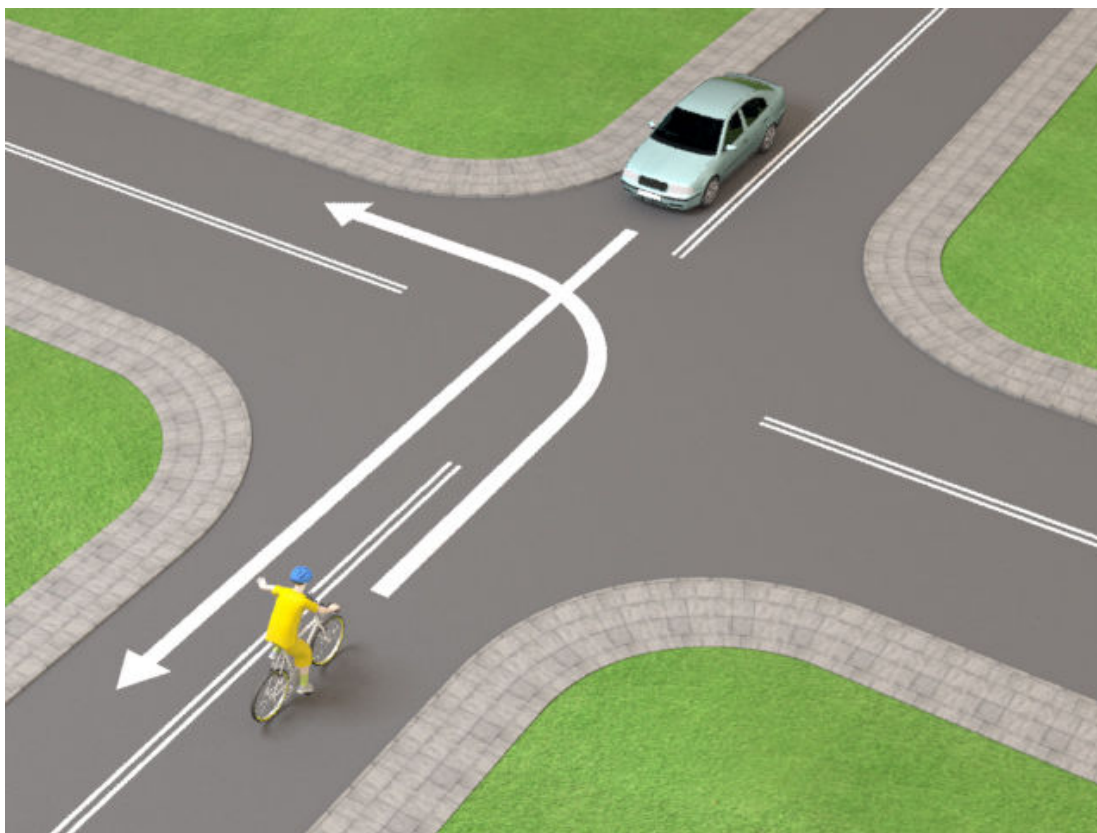
W sytuacji pokazanej na rysunku

- A. kierujący rowerem powinien ustąpić pierwszeństwa znajdującemu się po jego lewej stronie kierowcy auta.
- B. kierujący samochodem musi zgodnie z regułą prawej ręki ustąpić pierwszeństwa rowerzyście, gdyż obaj znajdują się na skrzyżowaniu dróg równorzędnych.
- C. kierujący samochodem włączający się do ruchu po wyjeździe z posesji musi ustąpić pierwszeństwa będącemu w ruchu rowerzyście.



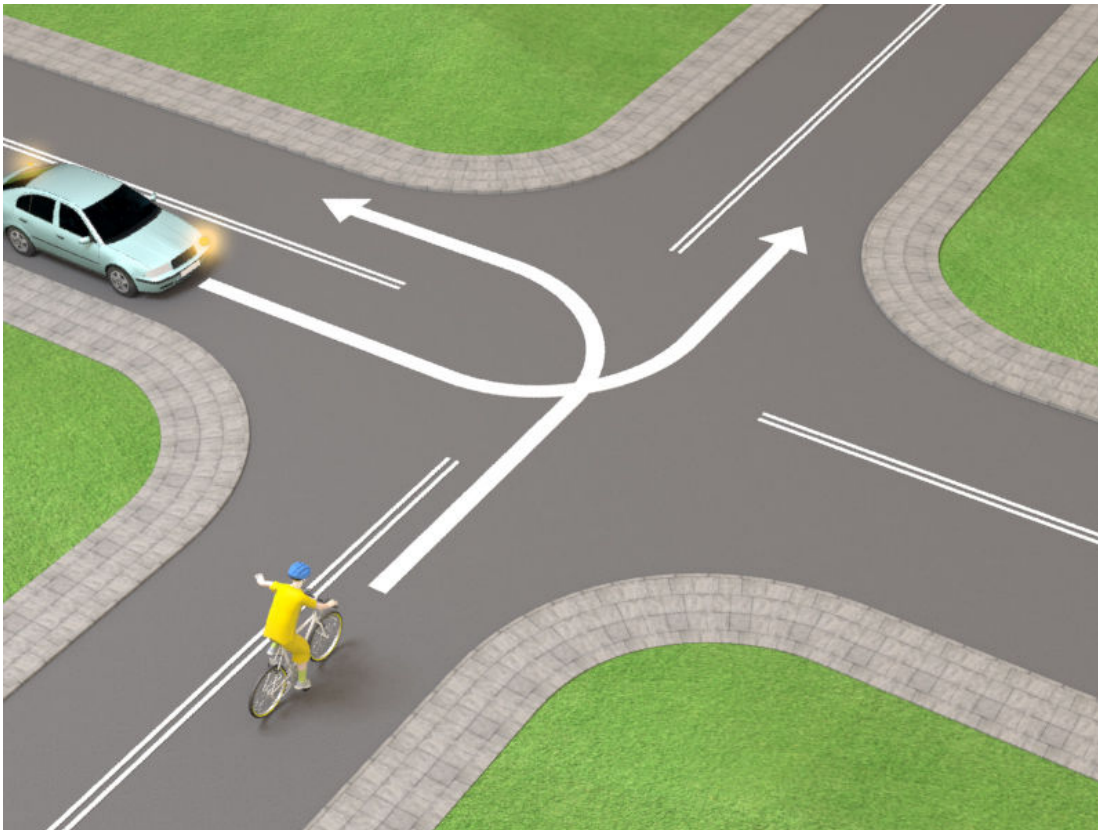
Na tym skrzyżowaniu

- A. kierujący rowerem skręcający w lewo ustępuje pierwszeństwa jadącemu prosto kierowcy samochodu.
- B. kierujący rowerem skręcający w lewo ma pierwszeństwo przed jadącym prosto kierowcą samochodu.
- C. kierujący samochodem musi ustąpić pierwszeństwa rowerzyście, który skręca w drogę znajdującą się po prawej stronie samochodu.



Na tym skrzyżowaniu

- A. kierujący rowerem musi ustąpić pierwszeństwa kierującemu samochodem.
- B. kierujący rowerem przejeżdża jako pierwszy.
- C. kierowca samochodu, jako pojazdu silnikowego, ma pierwszeństwo przed rowerzystą.



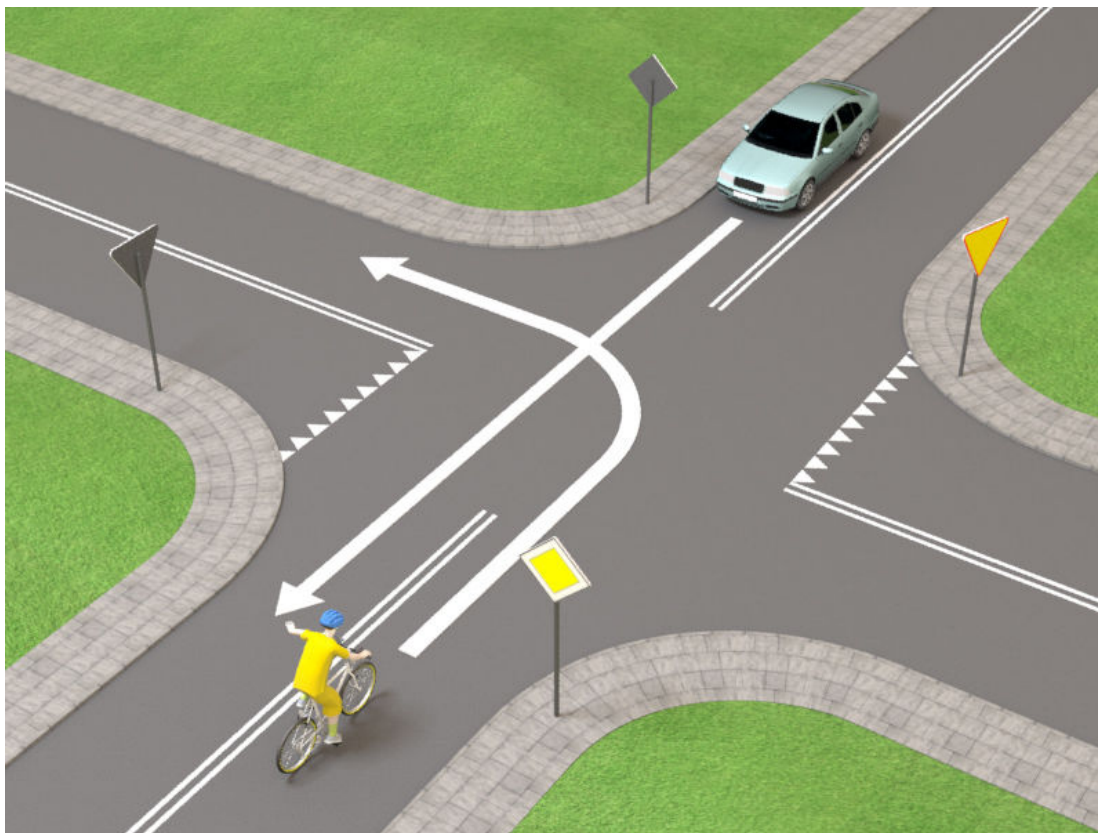


Na tym skrzyżowaniu

A. kierujący rowerem przejeżdża jako pierwszy.

B. kierujący rowerem przejeżdża jako ostatni, ponieważ skręca w drogę podporządkowaną.

C. kierujący rowerem przejeżdża jako ostatni, ponieważ zgodnie z zasadami ruchu drogowego pojazdy skręcające w lewo muszą ustąpić pierwszeństwa jadącym na wprost.



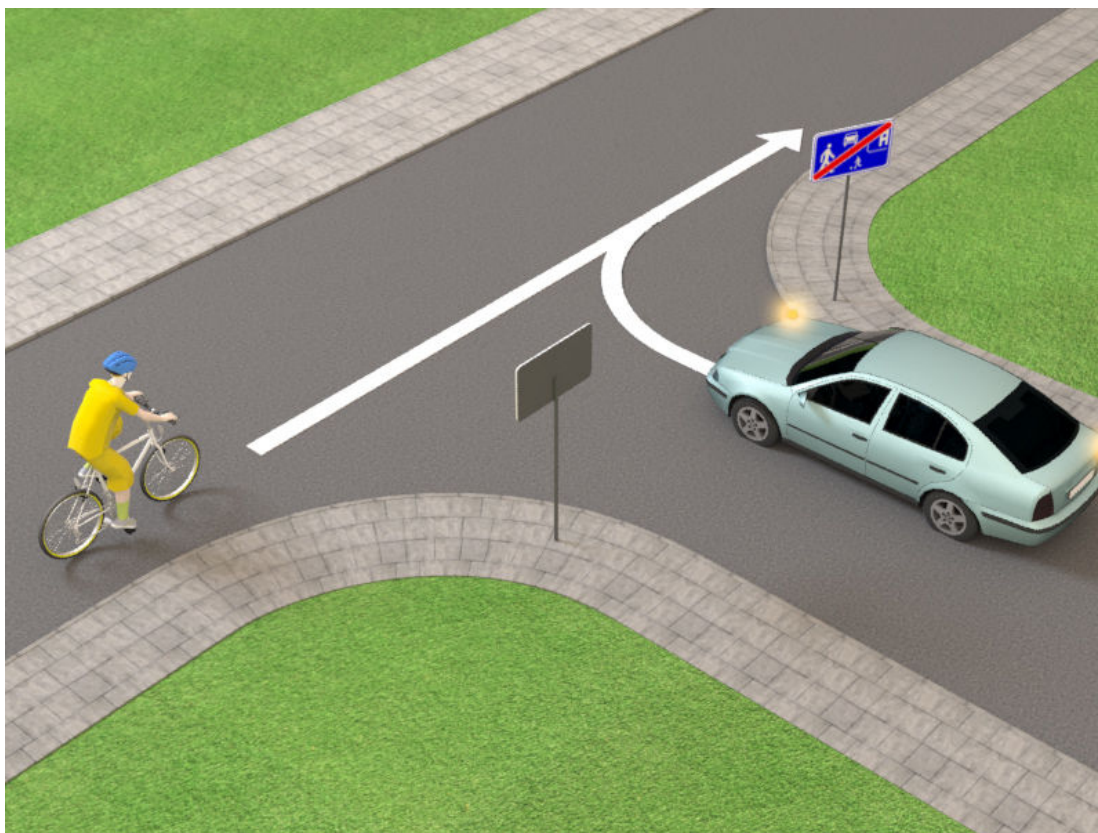
Na tym skrzyżowaniu

- A. kierujący samochodem musi ustąpić pierwszeństwa rowerzyście znajdującemu się po jego prawej stronie.
- B. kierujący rowerem, ponieważ nie ma nikogo po prawej stronie, może wjechać na rondo przed samochodem.
- C. kierowca samochodu, który znajduje się już na tarczy ronda, ma pierwszeństwo przed rowerzystą zbliżającym się do ronda.



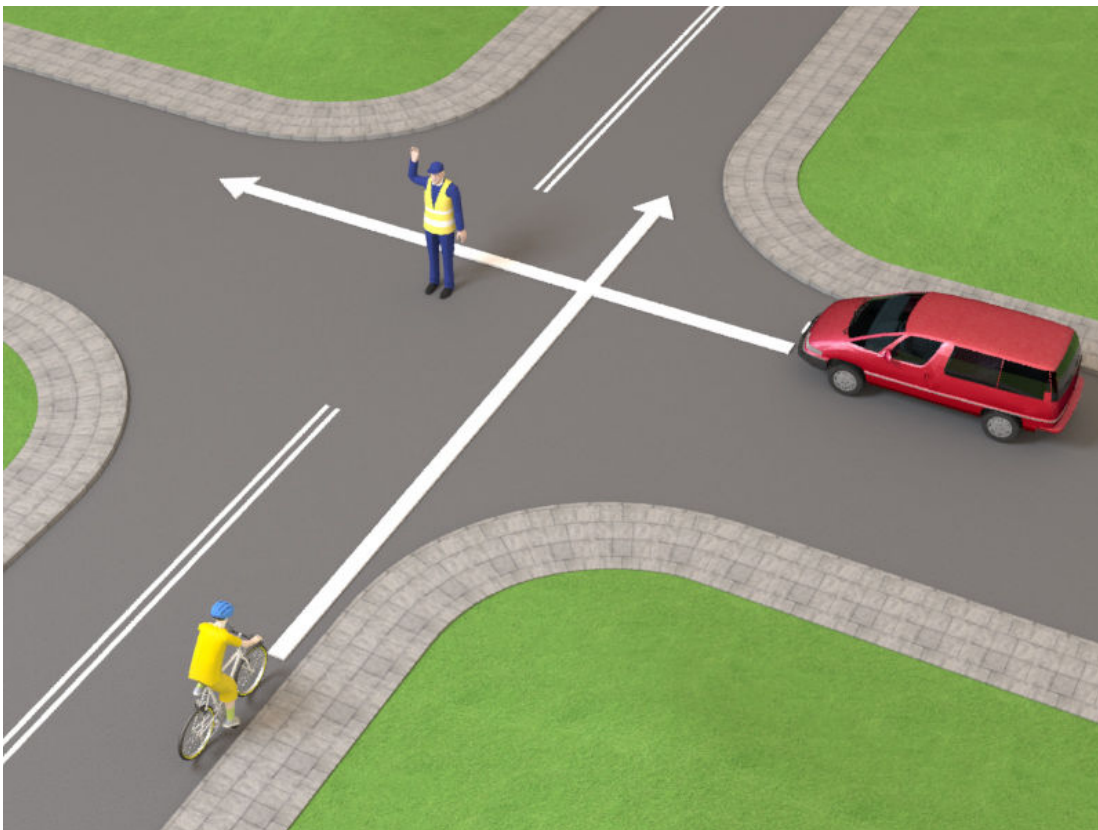
W tej sytuacji

- A. kierujący rowerem ustępuje pierwszeństwa przejazdu samochodowi znajdującemu się na drodze z pierwszeństwem.
- B. kierujący samochodem przejeżdża jako pierwszy, ponieważ nie ma po swojej prawej stronie żadnego innego pojazdu.
- C. kierujący samochodem wyjeżdża ze strefy zamieszkania, a więc włącza się do ruchu i musi ustąpić pierwszeństwa wszystkim pojazdom znajdującym się już w ruchu.



Postawa kierującego ruchem na tym skrzyżowaniu zabrania wjazdu na skrzyżowanie

- A. obu pojazdom.
- B. tylko rowerzyście.
- C. tylko kierowcy samochodu.



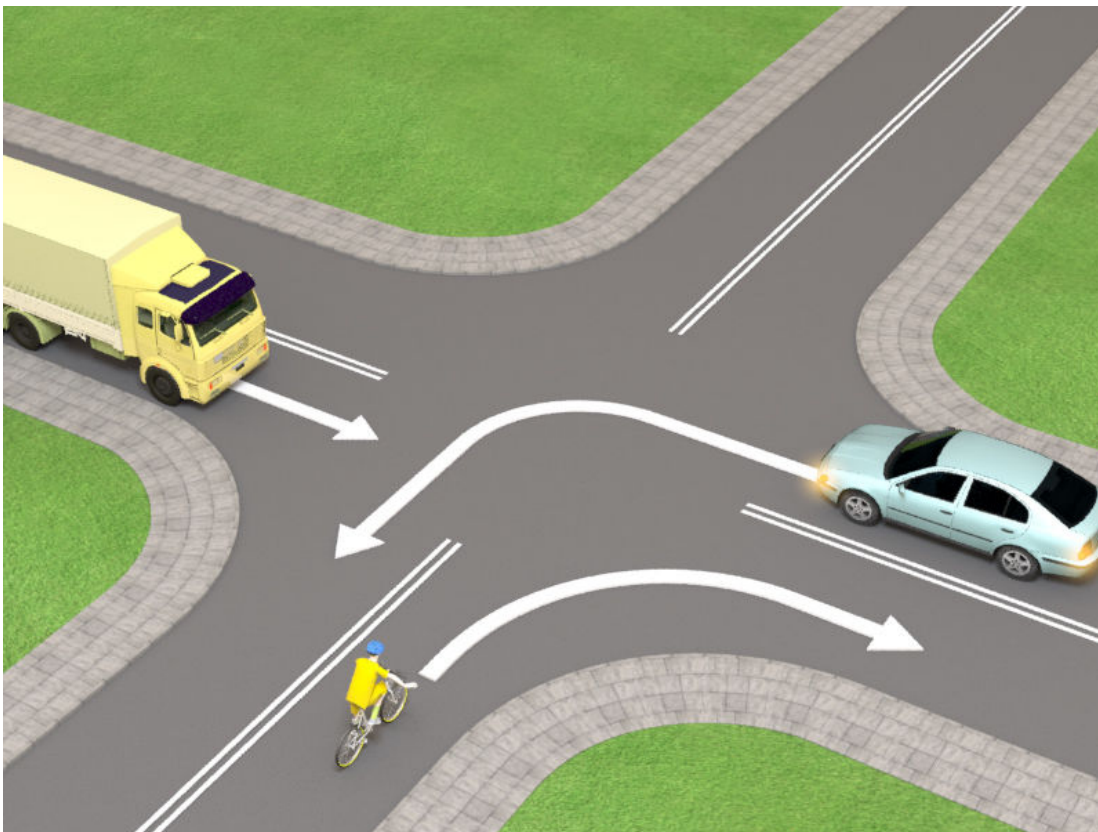


- Kierujący rowerem na tym skrzyżowaniu
- A. ma pierwszeństwo przed pojazdem szynowym.
  - B. przejeżdża jako drugi.
  - C. przejeżdża jako ostatni.



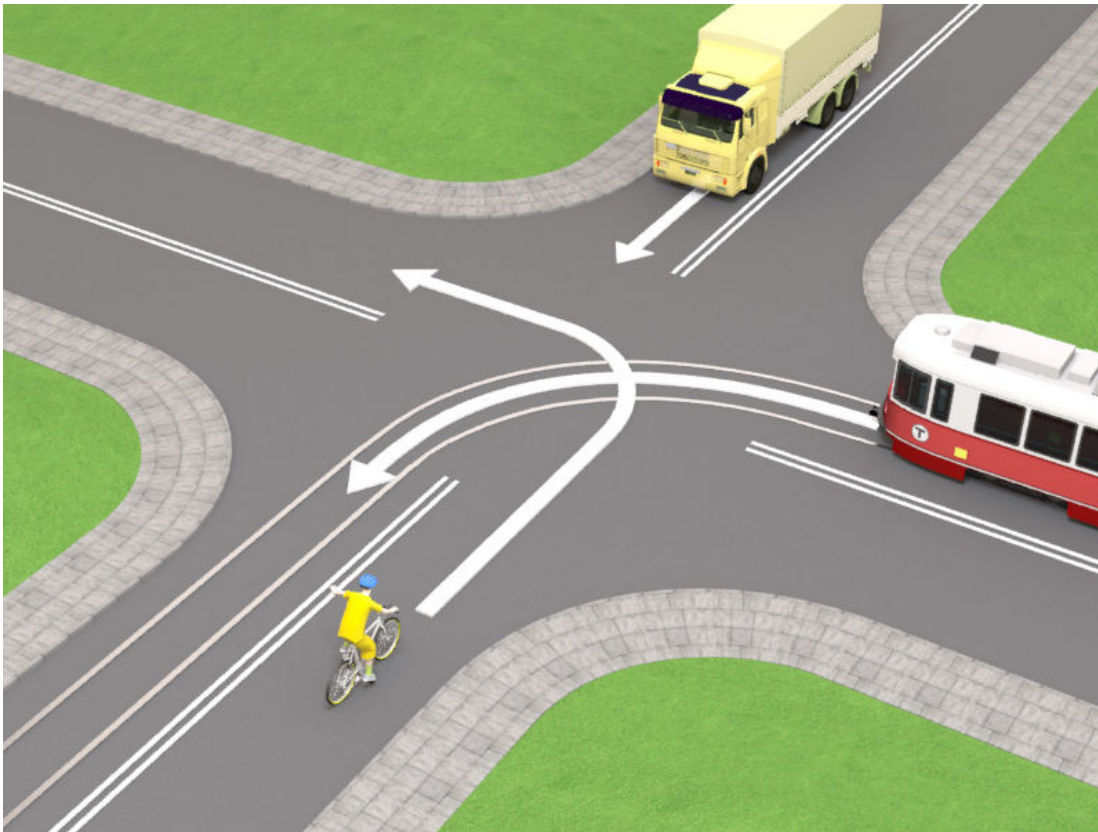
Na tym skrzyżowaniu kierujący rowerem

- A. przejeżdża jako pierwszy.
- B. przejeżdża jako drugi.
- C. przejeżdża jako pierwszy.



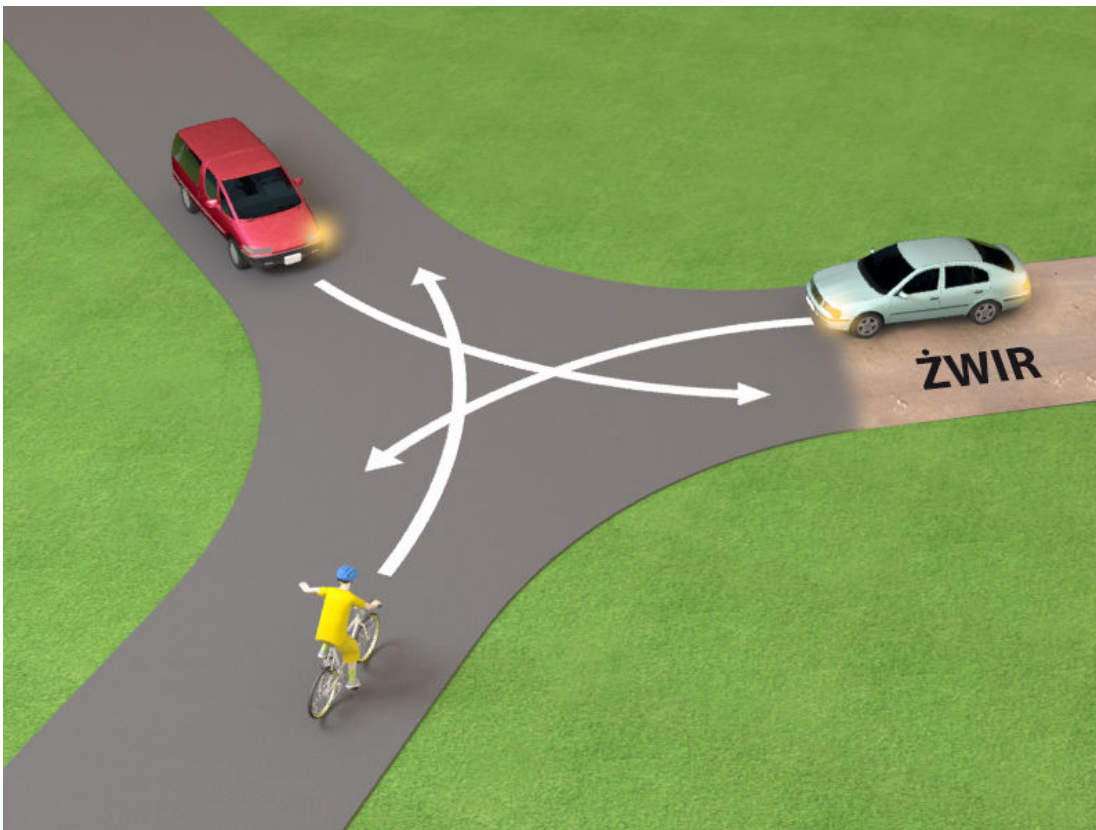
Kolejność przejazdu pojazdów na tym skrzyżowaniu jest następująca:

- A. samochód ciężarowy, pojazd szynowy, rower.
- B. pojazd szynowy, samochód ciężarowy, rower.
- C. rower, samochód ciężarowy, pojazd szynowy.



Kierujący rowerem w tej sytuacji

- A. przejeżdża jako ostatni.
- B. ustępuje pierwszeństwa tylko pojazdowi po jego prawej stronie.
- C. przejeżdża jako pierwszy.



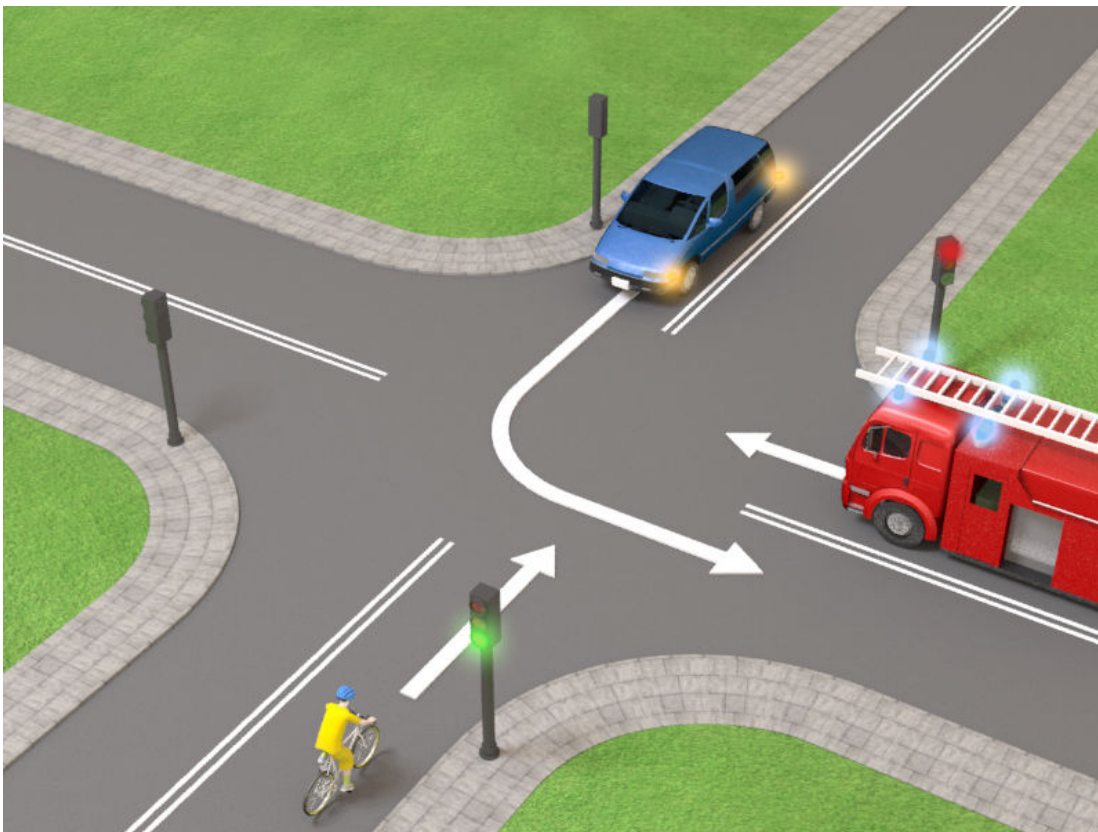


Kierujący rowerem na tym skrzyżowaniu

A. przejeżdża przez skrzyżowanie jako pierwszy.

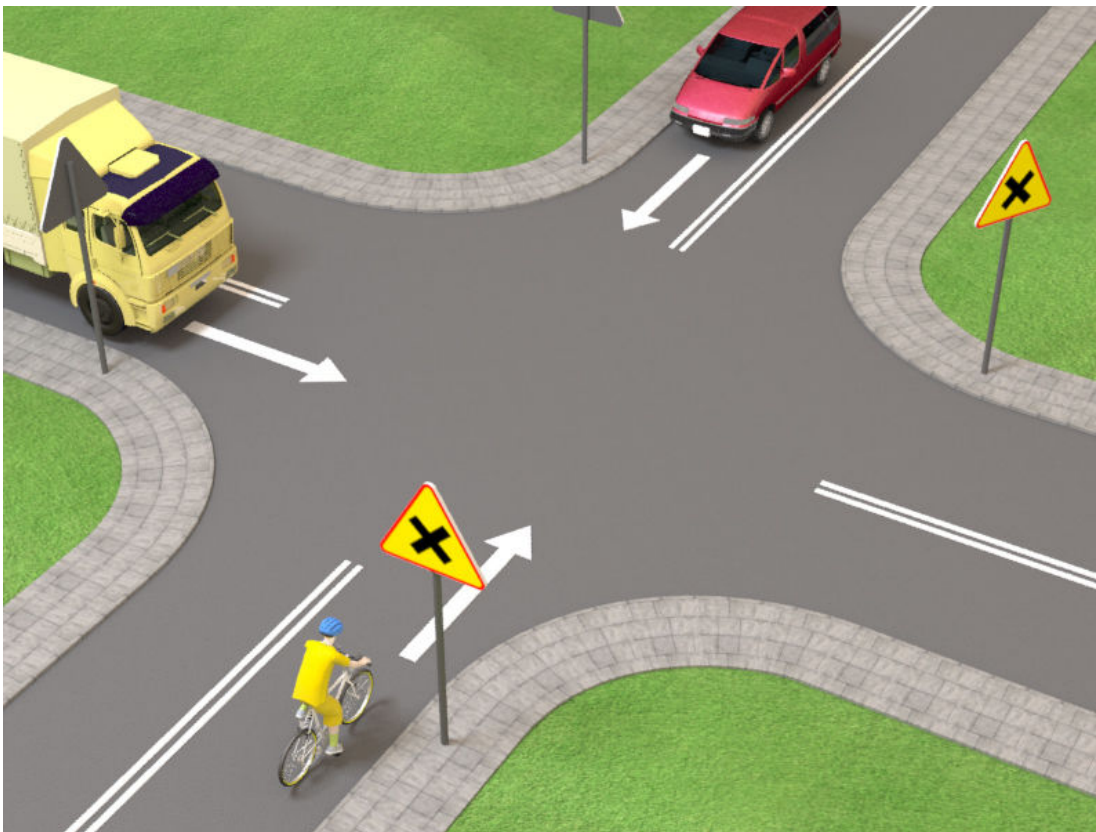
B. ustępuje pierwszeństwa tylko pojazdowi uprzywilejowanemu – straży pożarnej.

C. przejeżdża ostatni.



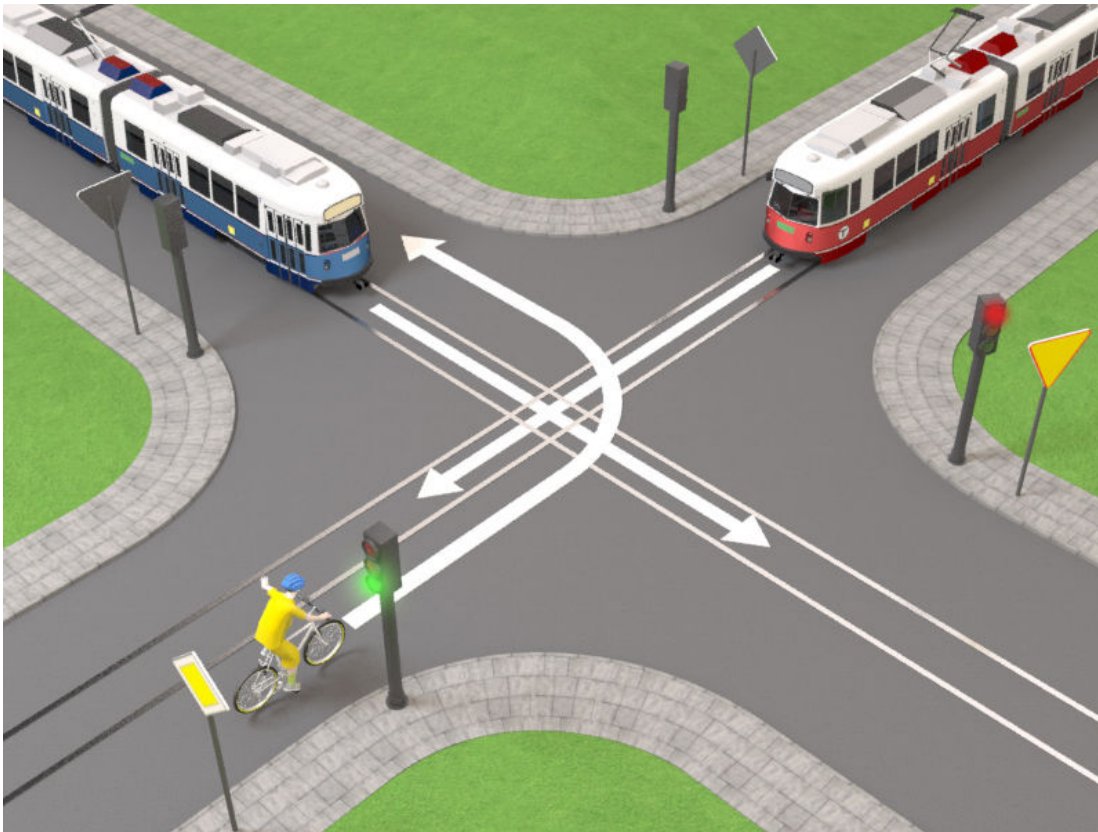
Na tym skrzyżowaniu

- A. kierujący rowerem przejeżdża jako pierwszy.
- B. jako pierwszy przejeżdża samochód ciężarowy.
- C. kierujący rowerem przejeżdża jako ostatni.



Na tym skrzyżowaniu kierujący rowerem

- A. przejeżdża jako ostatni.
- B. ustępuje pierwszeństwa tylko czerwonemu tramwajowi znajdującemu się na przeciwległej jezdni.
- C. przejeżdża jako pierwszy.



Na tym skrzyżowaniu

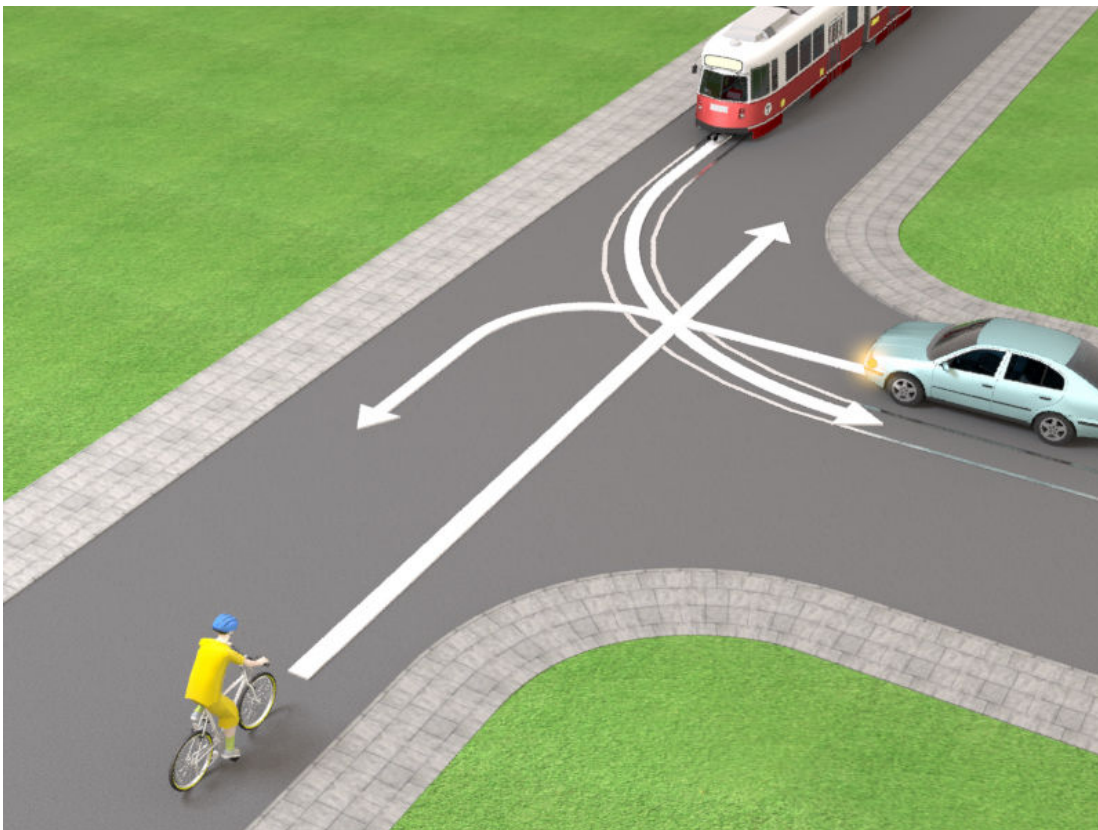
- A. jako pierwszy przejeżdża kierowca czerwonego wana.
- B. postawa kierującego ruchem zabrania wjazdu na skrzyżowanie kierującemu rowerem.
- C. kierujący rowerem przejeżdża jako drugi.





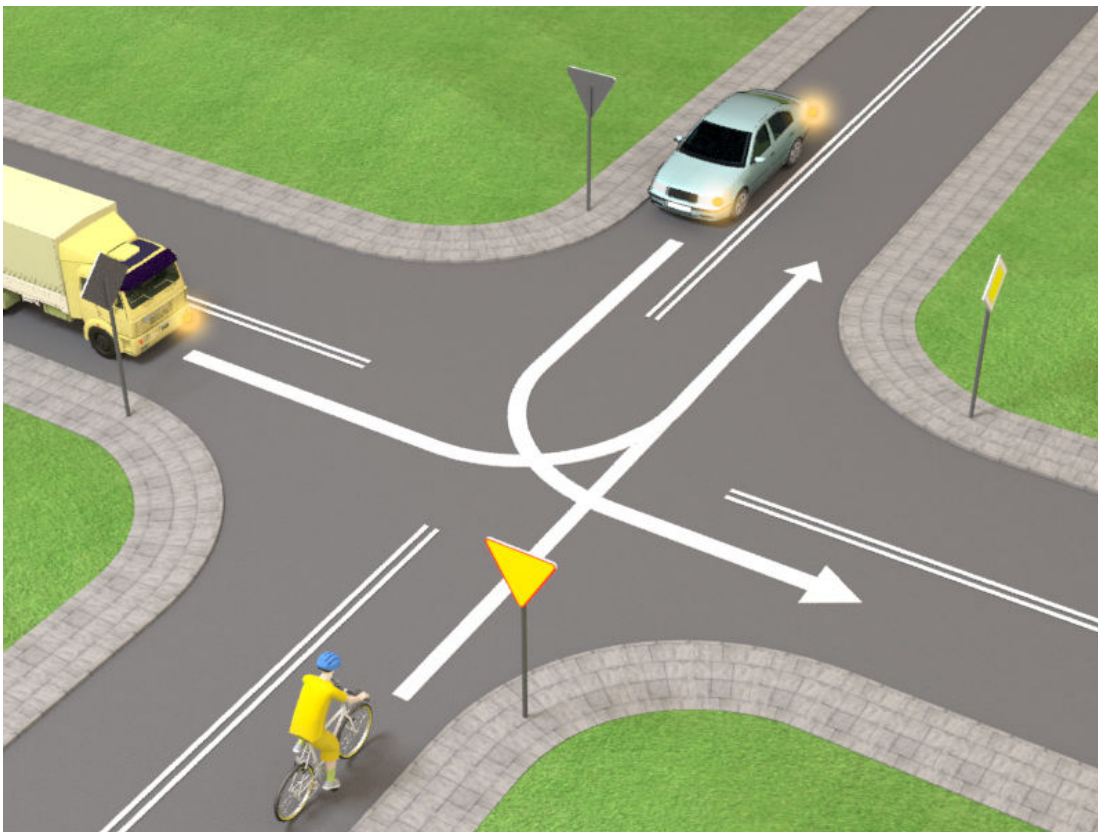
Kolejność przejazdu na tym skrzyżowaniu jest następująca:

- A. auto, pojazd szynowy, rower.
- B. pojazd szynowy, auto, rower.
- C. pojazd szynowy, rower, auto.



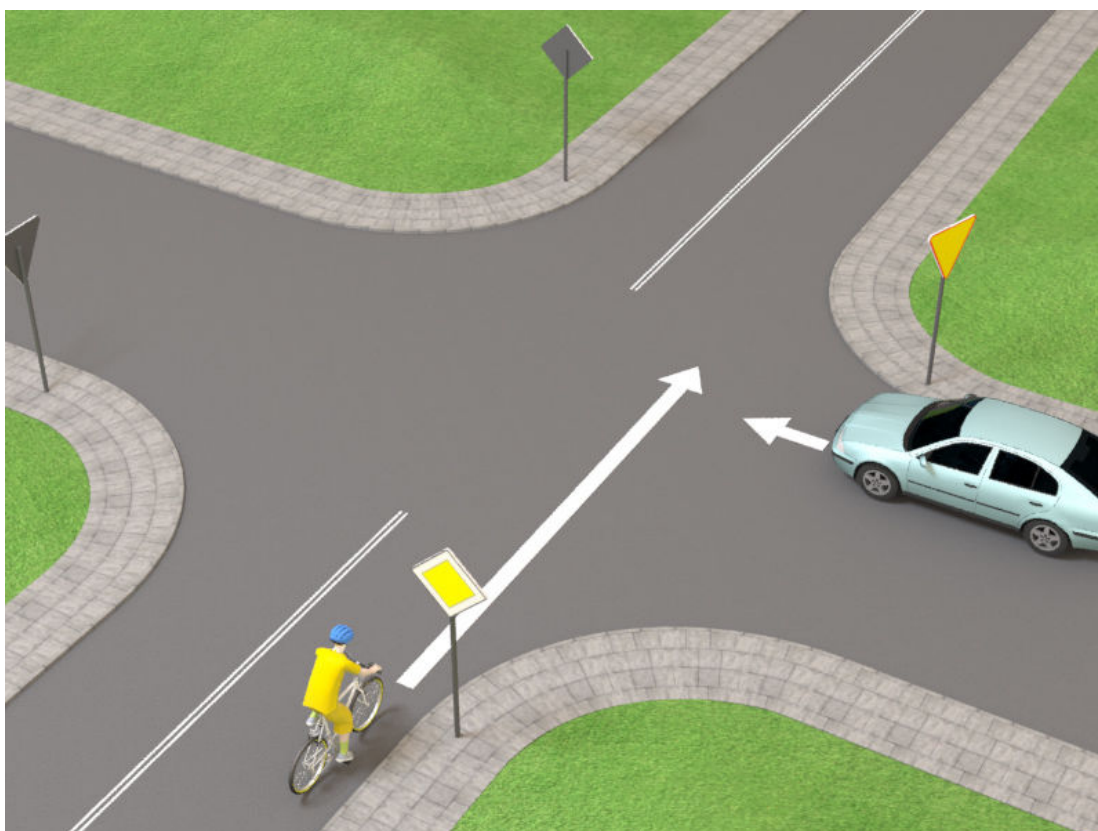
Kierujący rowerem na tym skrzyżowaniu

- A. przejeżdża jako pierwszy.
- B. przejeżdża jako drugi.
- C. przejeżdża jako ostatni.



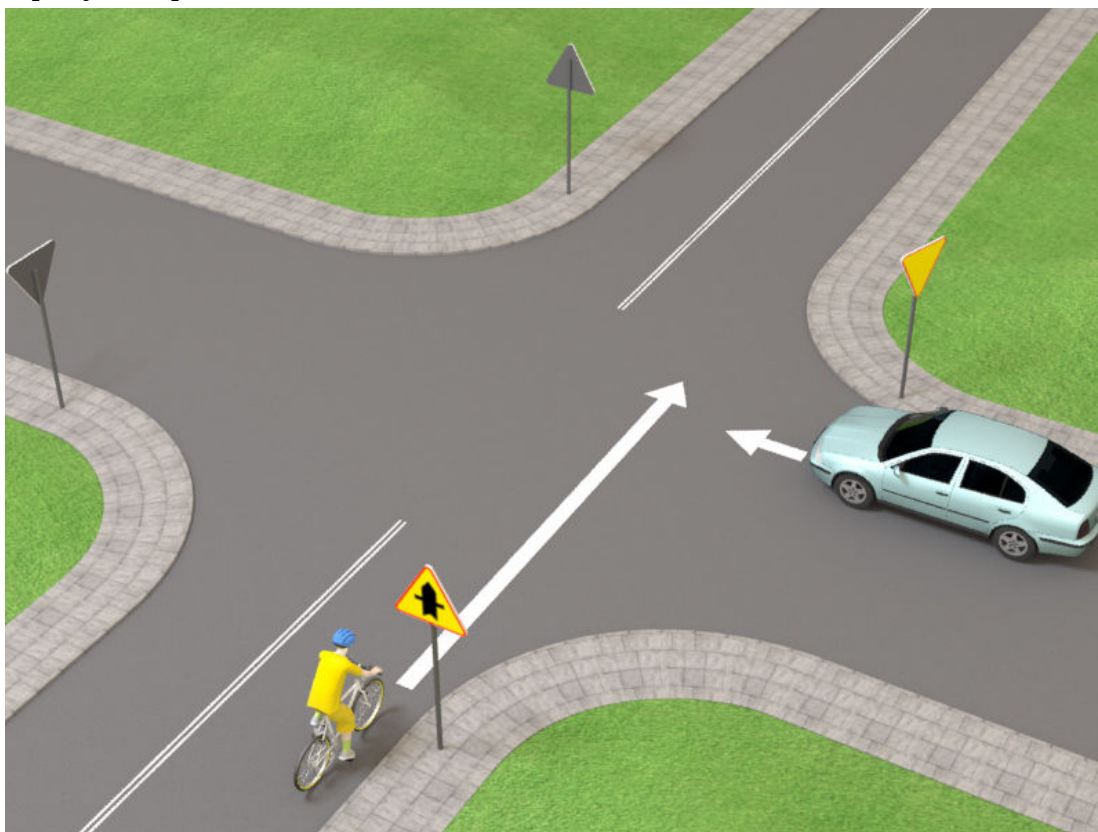
Kierujący rowerem na tym skrzyżowaniu

- A. przejeżdża jako pierwszy, ponieważ porusza się drogą z pierwszeństwem.
- B. ustępuje pierwszeństwa kierowcy auta, który znajduje się po jego prawej stronie.
- C. przejeżdża przez skrzyżowanie jako drugi, gdyż jedzie po drodze podporządkowanej.



Kierujący rowerem na tym skrzyżowaniu

- A. przejeżdża jako drugi, gdyż dojeżdża do skrzyżowania i ma przed sobą znak ostrzegawczy.
- B. zgodnie z regułą prawej ręki ustępuje pierwszeństwa kierowcy auta.
- C. przejeżdża przed samochodem.





Imię i nazwisko .....

Klasa .....

Zadanie **1** Załącznik 14a.jpg

( ... / 1 pkt)

W sytuacji pokazanej na rysunku

- A. kierujący rowerem znajduje się na drodze podporządkowanej i ustępuje pierwszeństwa kierującemu autem.
- B. kierujący rowerem ustępuje pierwszeństwa kierującemu autem, ponieważ znajduje się z jego lewej strony i porusza się mniejszym pojazdem.
- C. kierujący autem ustępuje pierwszeństwa rowerzyście znajdującemu się po jego prawej stronie.



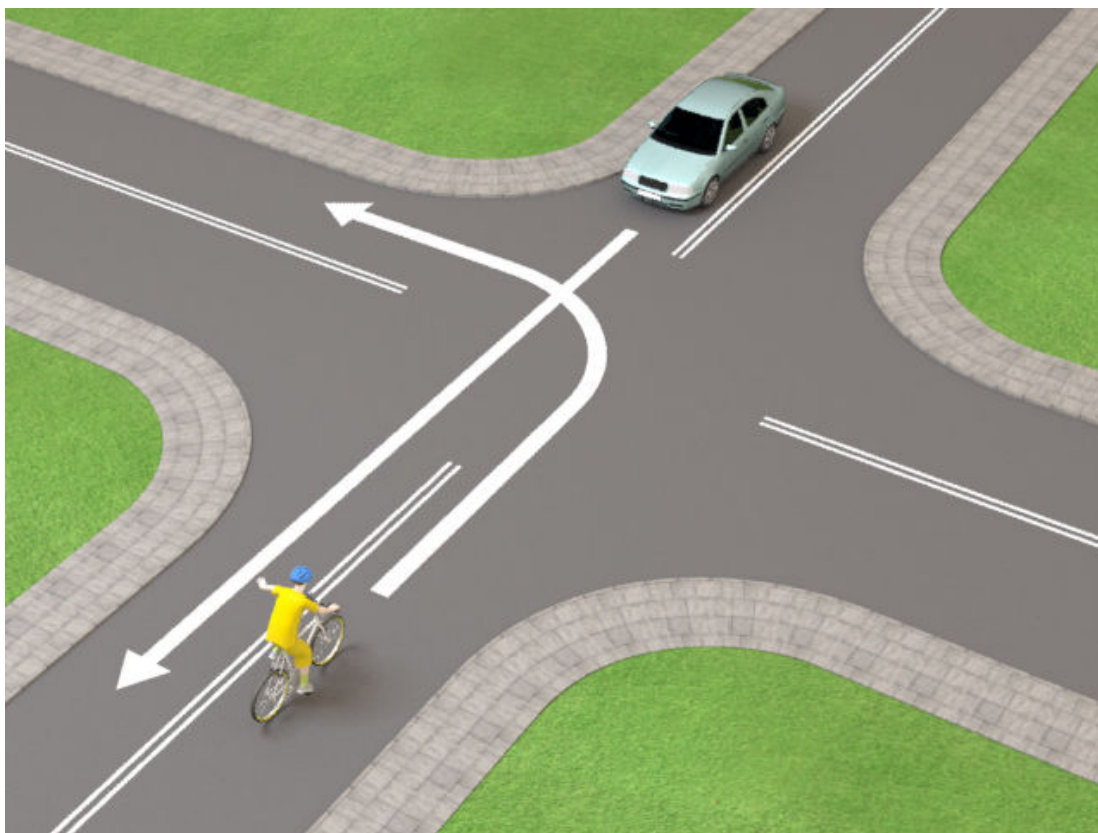
W sytuacji pokazanej na rysunku

- A. kierujący rowerem powinien ustąpić pierwszeństwa znajdującemu się po jego lewej stronie kierowcy auta.
- B. kierujący samochodem musi zgodnie z regułą prawej ręki ustąpić pierwszeństwa rowerzyście, gdyż obaj znajdują się na skrzyżowaniu dróg równorzędnych.
- C. kierujący samochodem włączający się do ruchu po wyjeździe z posesji musi ustąpić pierwszeństwa będącemu w ruchu rowerzyście.



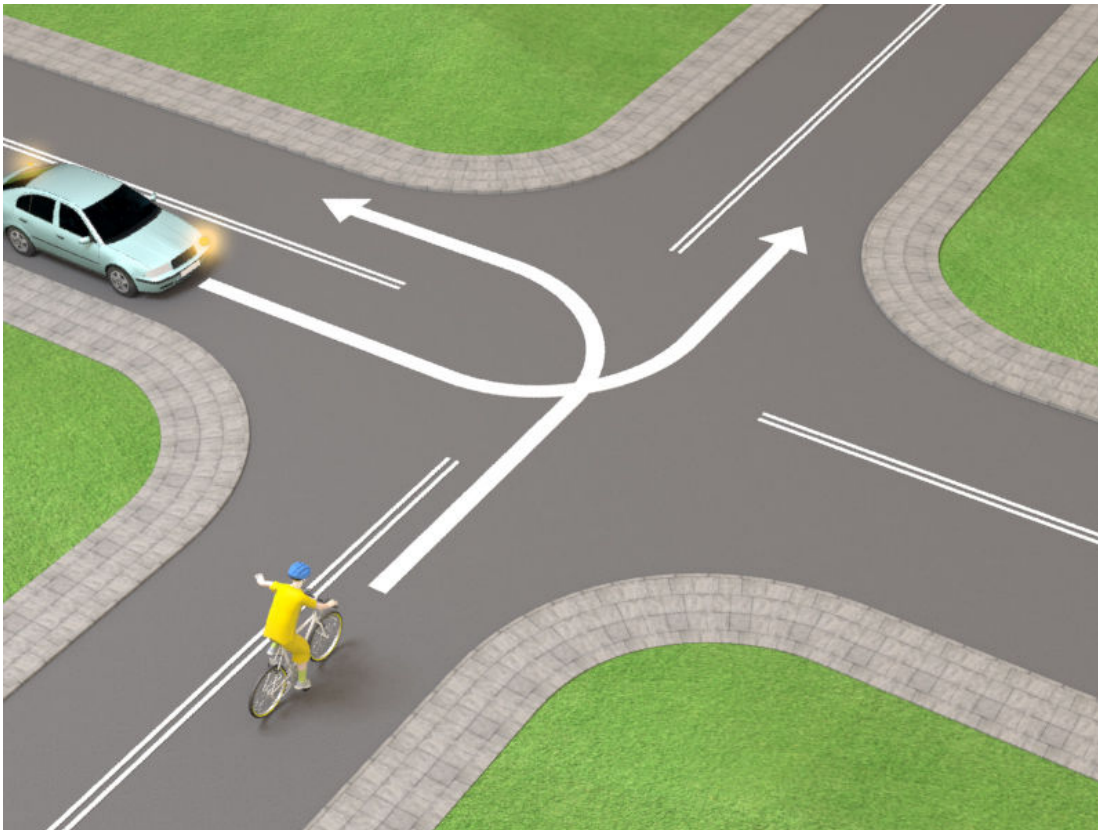
Na tym skrzyżowaniu

- A. kierujący rowerem skręcający w lewo ustępuje pierwszeństwa jadącemu prosto kierowcy samochodu.
- B. kierujący rowerem skręcający w lewo ma pierwszeństwo przed jadącym prosto kierowcą samochodu.
- C. kierujący samochodem musi ustąpić pierwszeństwa rowerzyście, który skręca w drogę znajdującą się po prawej stronie samochodu.



Na tym skrzyżowaniu

- A. kierujący rowerem musi ustąpić pierwszeństwa kierującemu samochodem.
- B. kierujący rowerem przejeżdża jako pierwszy.
- C. kierowca samochodu, jako pojazdu silnikowego, ma pierwszeństwo przed rowerzystą.



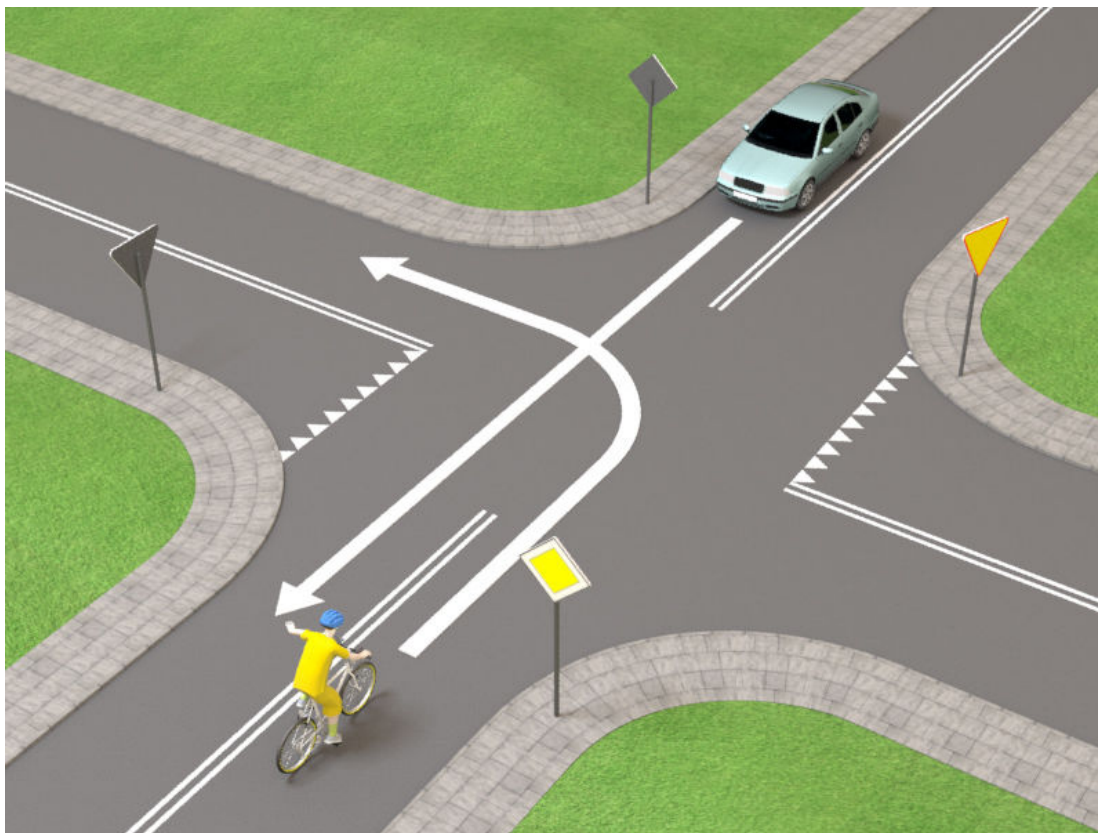


Na tym skrzyżowaniu

A. kierujący rowerem przejeżdża jako pierwszy.

B. kierujący rowerem przejeżdża jako ostatni, ponieważ skręca w drogę podporządkowaną.

C. kierujący rowerem przejeżdża jako ostatni, ponieważ zgodnie z zasadami ruchu drogowego pojazdy skręcające w lewo muszą ustąpić pierwszeństwa jadącym na wprost.



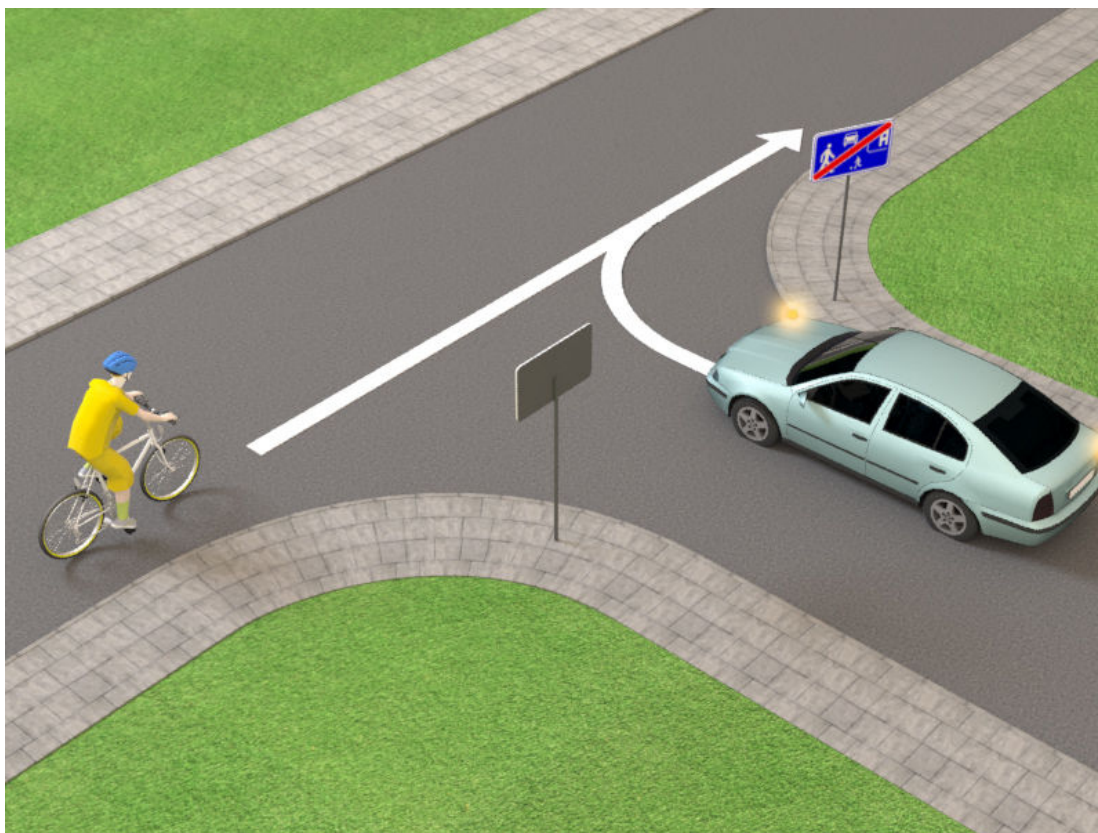
Na tym skrzyżowaniu

- A. kierujący samochodem musi ustąpić pierwszeństwa rowerzyście znajdującemu się po jego prawej stronie.
- B. kierujący rowerem, ponieważ nie ma nikogo po prawej stronie, może wjechać na rondo przed samochodem.
- C. kierowca samochodu, który znajduje się już na tarczy ronda, ma pierwszeństwo przed rowerzystą zbliżającym się do ronda.



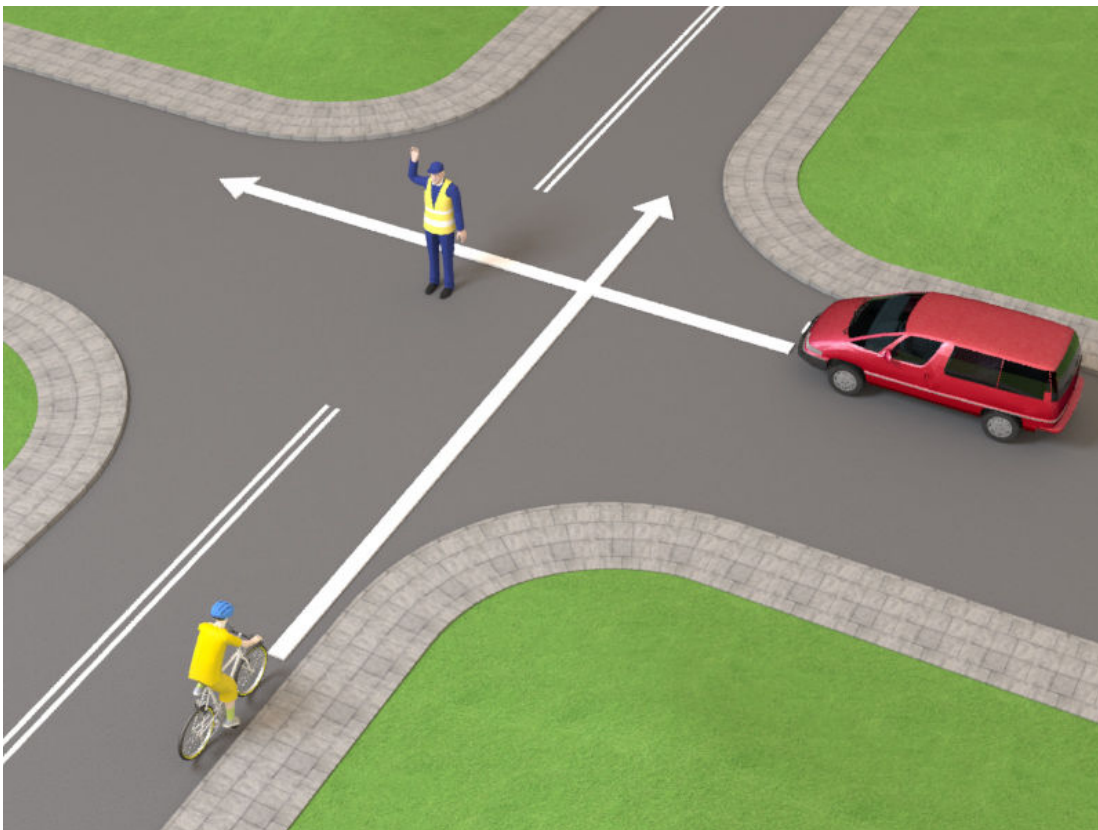
W tej sytuacji

- A. kierujący rowerem ustępuje pierwszeństwa przejazdu samochodowi znajdującemu się na drodze z pierwszeństwem.
- B. kierujący samochodem przejeżdża jako pierwszy, ponieważ nie ma po swojej prawej stronie żadnego innego pojazdu.
- C. kierujący samochodem wyjeżdża ze strefy zamieszkania, a więc włącza się do ruchu i musi ustąpić pierwszeństwa wszystkim pojazdom znajdującym się już w ruchu.



Postawa kierującego ruchem na tym skrzyżowaniu zabrania wjazdu na skrzyżowanie

- A. obu pojazdom.
- B. tylko rowerzyście.
- C. tylko kierowcy samochodu.



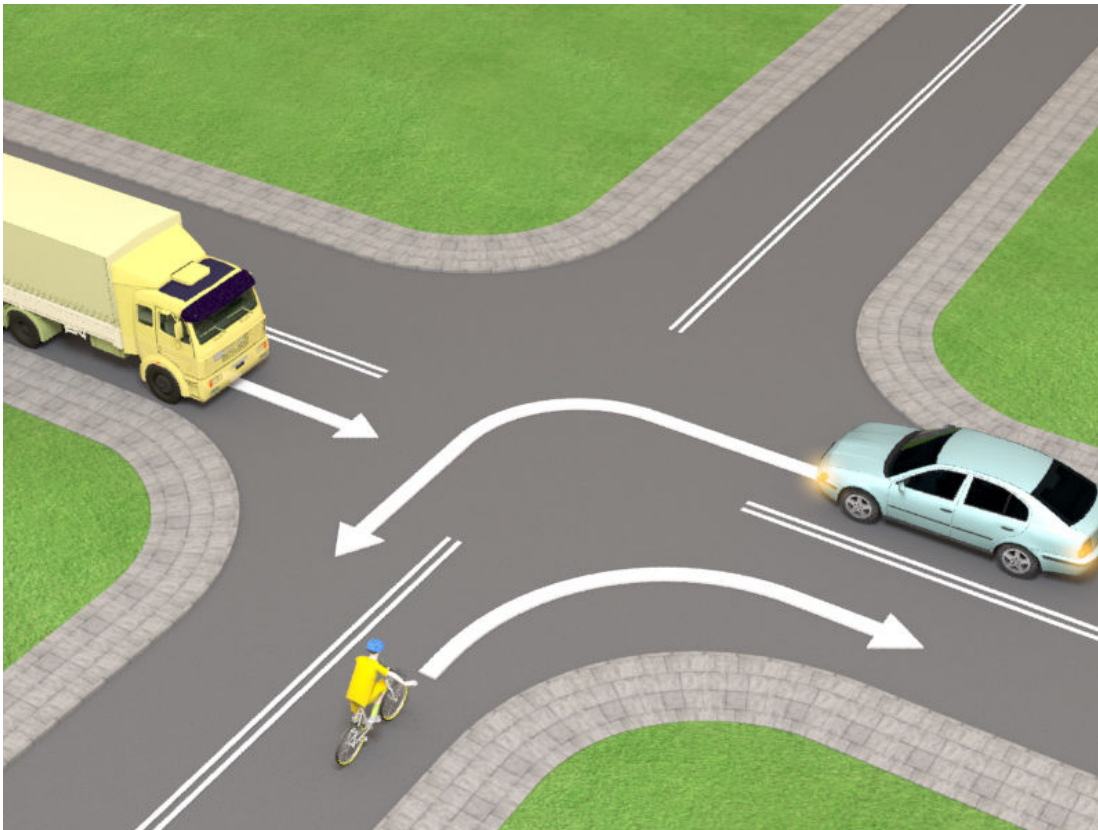


- Kierujący rowerem na tym skrzyżowaniu
- A. ma pierwszeństwo przed pojazdem szynowym.
  - B. przejeżdża jako drugi.
  - C. przejeżdża jako ostatni.



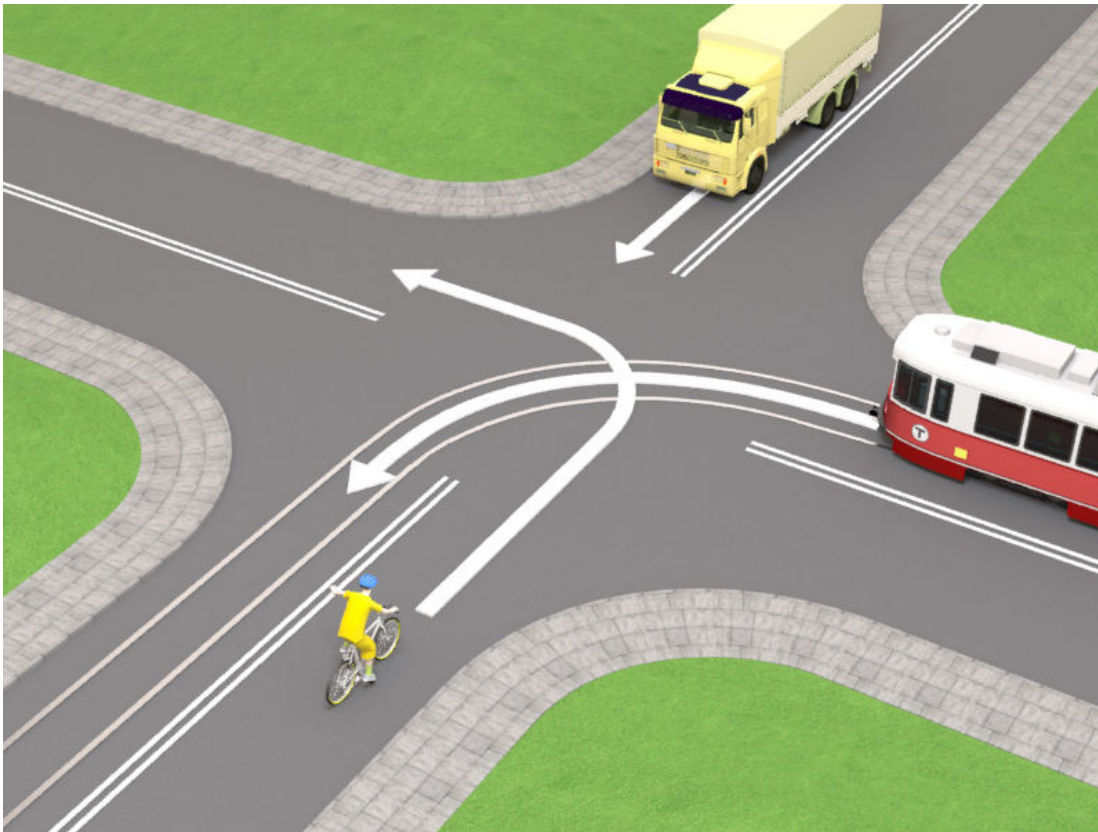
Na tym skrzyżowaniu kierujący rowerem

- A. przejeżdża jako pierwszy.
- B. przejeżdża jako drugi.
- C. przejeżdża jako pierwszy.



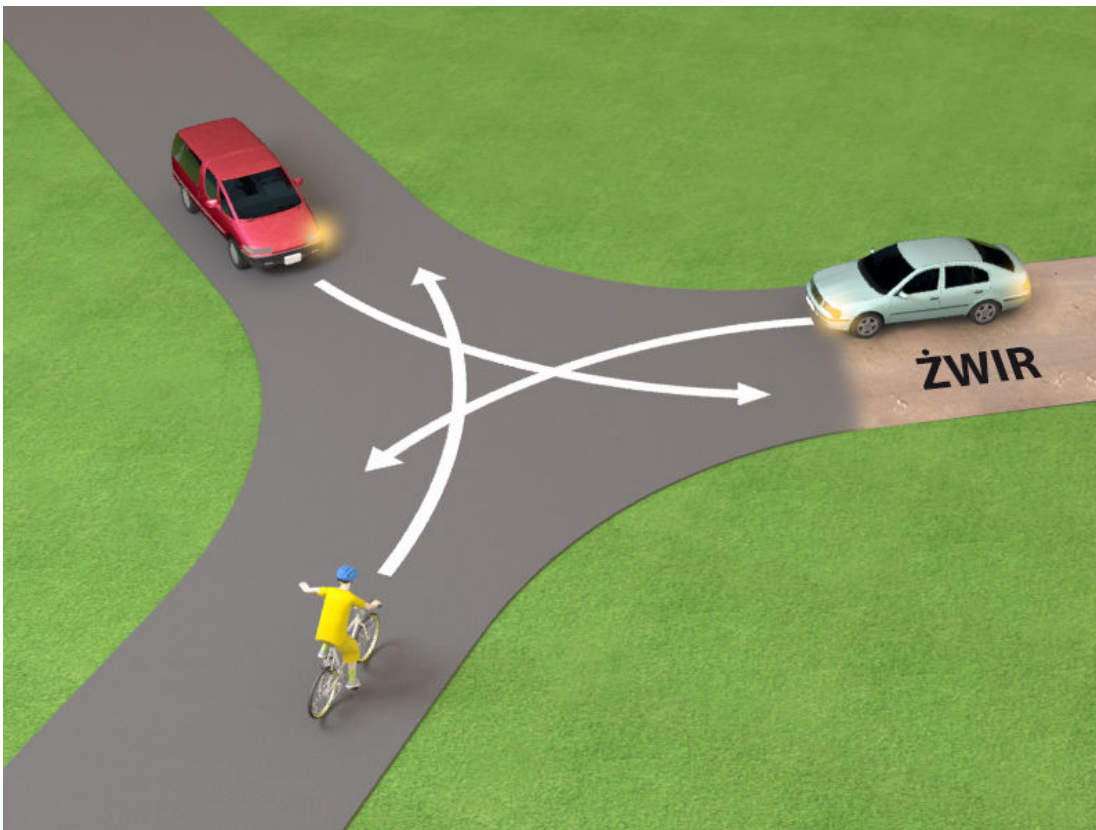
Kolejność przejazdu pojazdów na tym skrzyżowaniu jest następująca:

- A. samochód ciężarowy, pojazd szynowy, rower.
- B. pojazd szynowy, samochód ciężarowy, rower.
- C. rower, samochód ciężarowy, pojazd szynowy.



Kierujący rowerem w tej sytuacji

- A. przejeżdża jako ostatni.
- B. ustępuje pierwszeństwa tylko pojazdowi po jego prawej stronie.
- C. przejeżdża jako pierwszy.



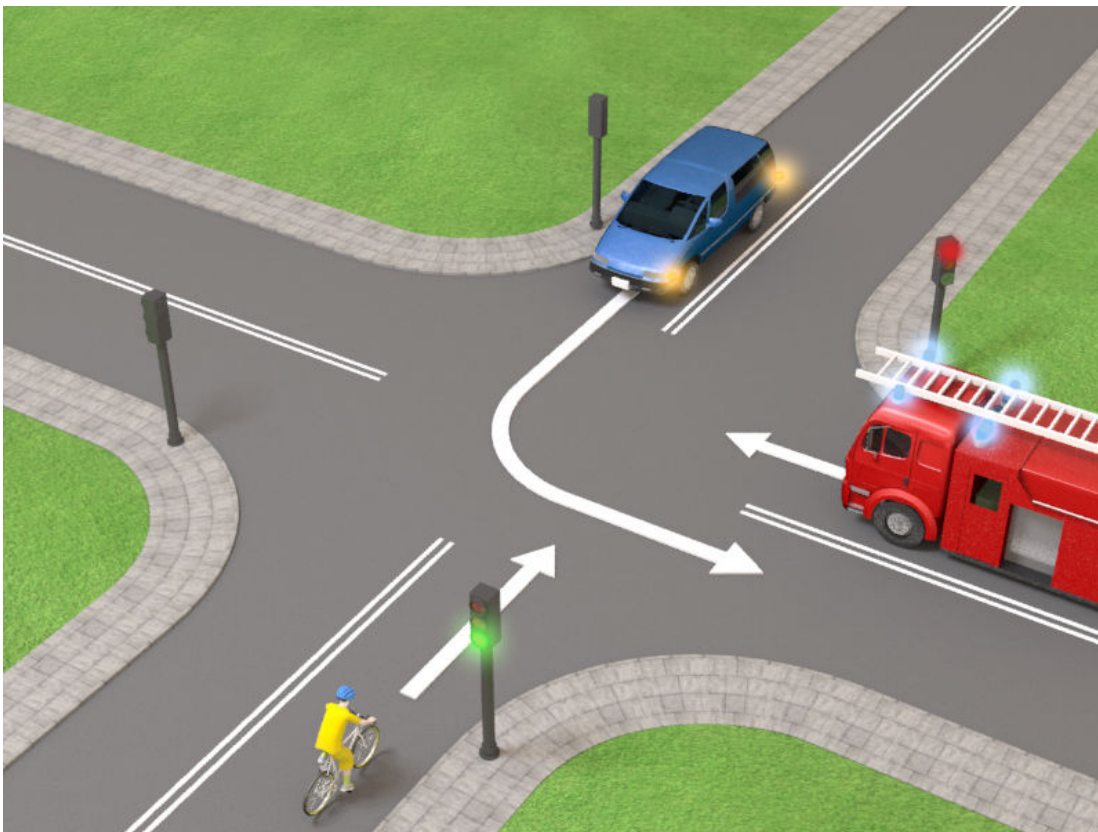


Kierujący rowerem na tym skrzyżowaniu

A. przejeżdża przez skrzyżowanie jako pierwszy.

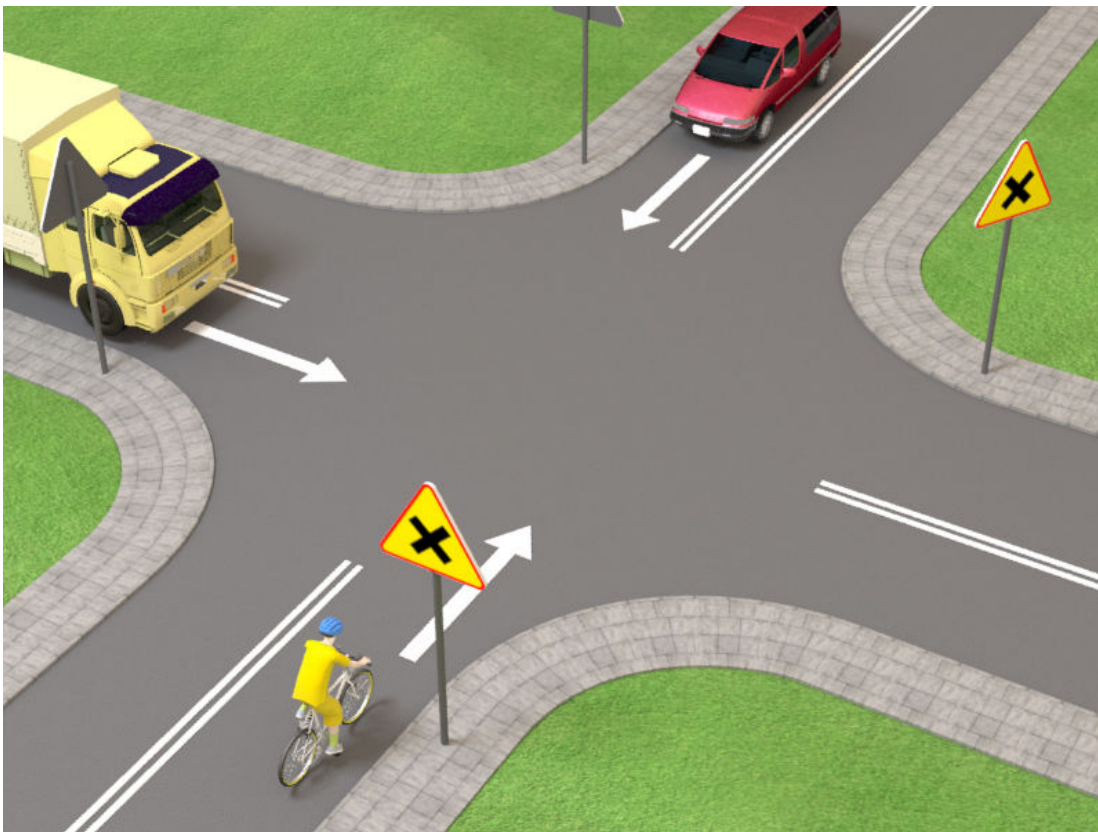
B. ustępuje pierwszeństwa tylko pojazdowi uprzywilejowanemu – straży pożarnej.

C. przejeżdża ostatni.



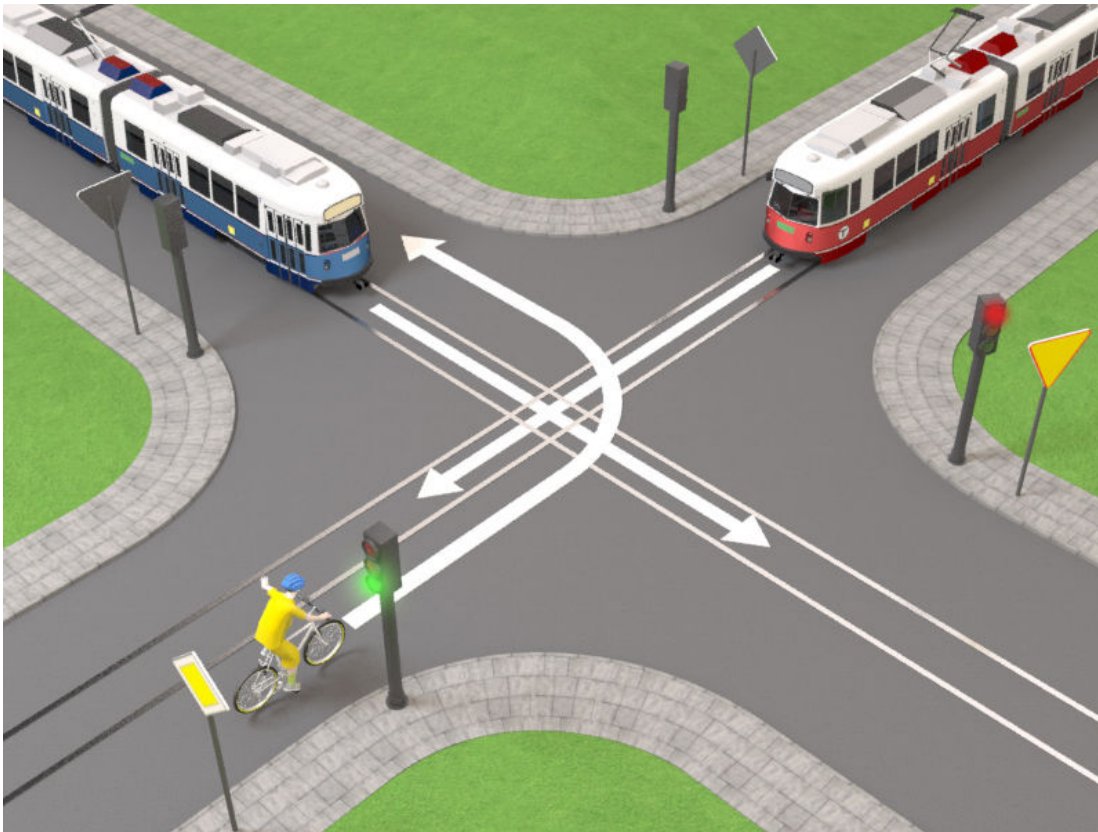
Na tym skrzyżowaniu

- A. kierujący rowerem przejeżdża jako pierwszy.
- B. jako pierwszy przejeżdża samochód ciężarowy.
- C. kierujący rowerem przejeżdża jako ostatni.



Na tym skrzyżowaniu kierujący rowerem

- A. przejeżdża jako ostatni.
- B. ustępuje pierwszeństwa tylko czerwonemu tramwajowi znajdującemu się na przeciwległej jezdni.
- C. przejeżdża jako pierwszy.



Na tym skrzyżowaniu

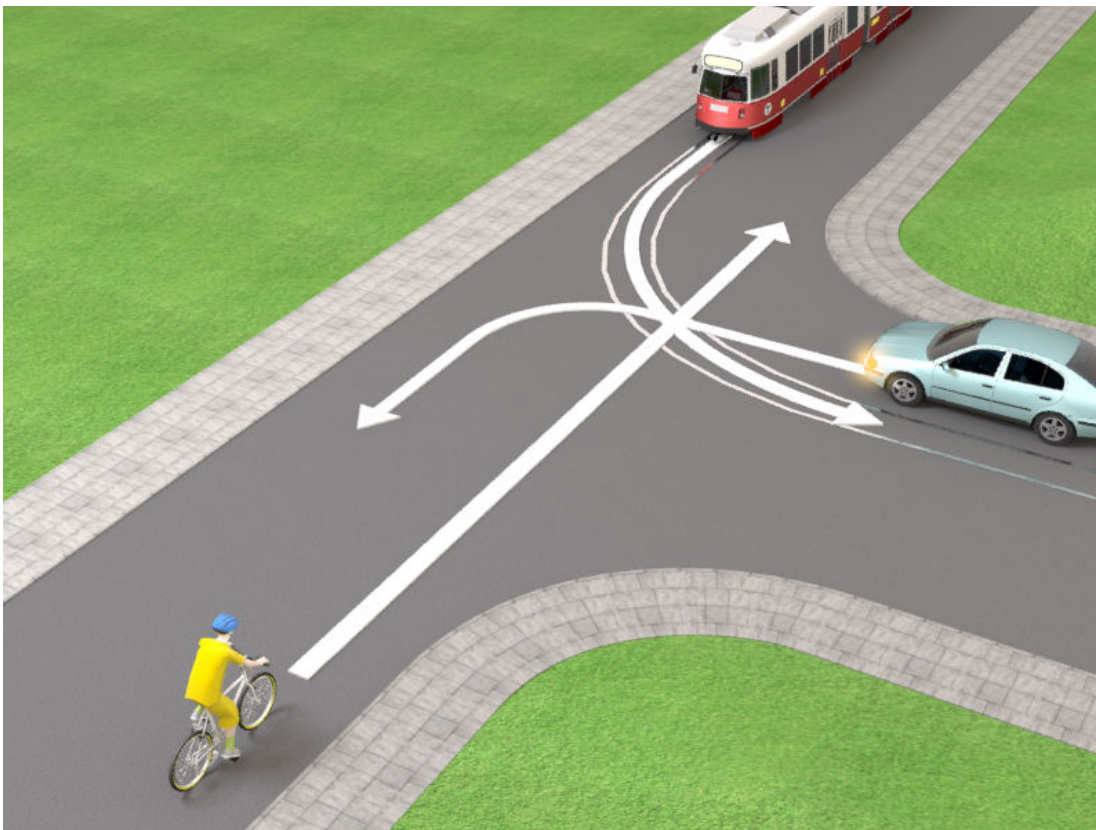
- A. jako pierwszy przejeżdża kierowca czerwonego wana.
- B. postawa kierującego ruchem zabrania wjazdu na skrzyżowanie kierującemu rowerem.
- C. kierujący rowerem przejeżdża jako drugi.





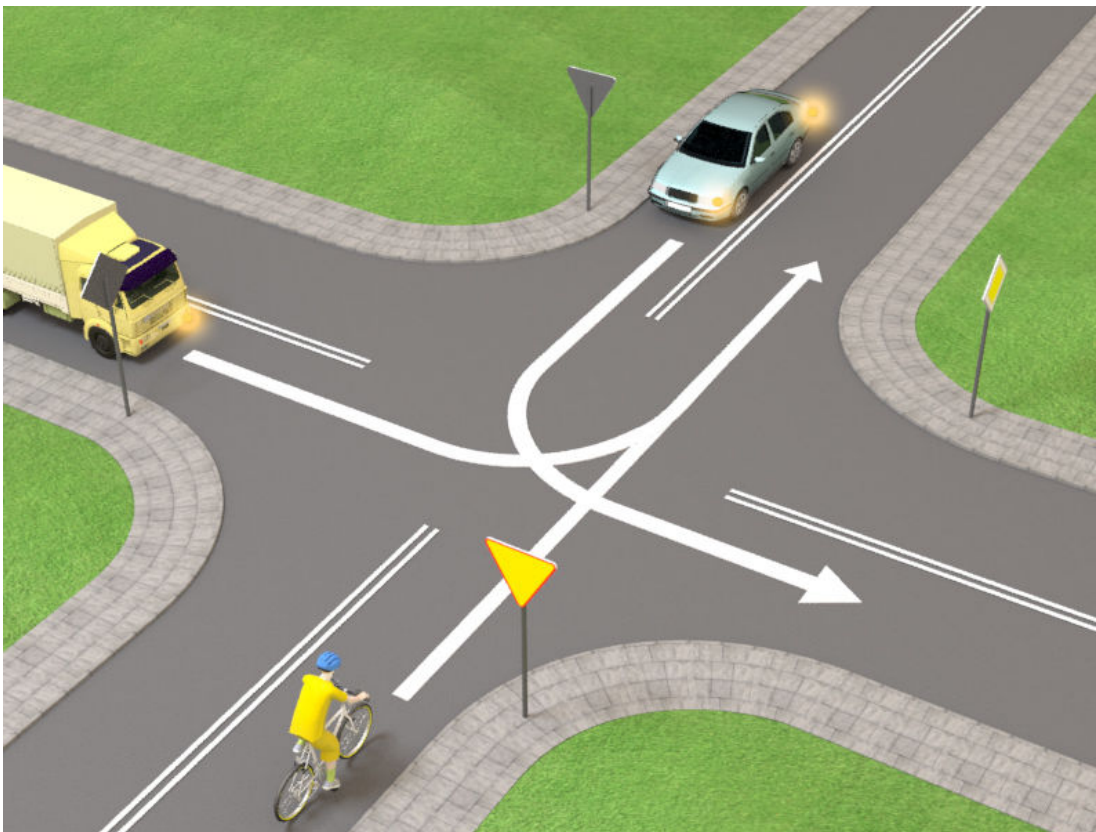
Kolejność przejazdu na tym skrzyżowaniu jest następująca:

- A. auto, pojazd szynowy, rower.
- B. pojazd szynowy, auto, rower.
- C. pojazd szynowy, rower, auto.



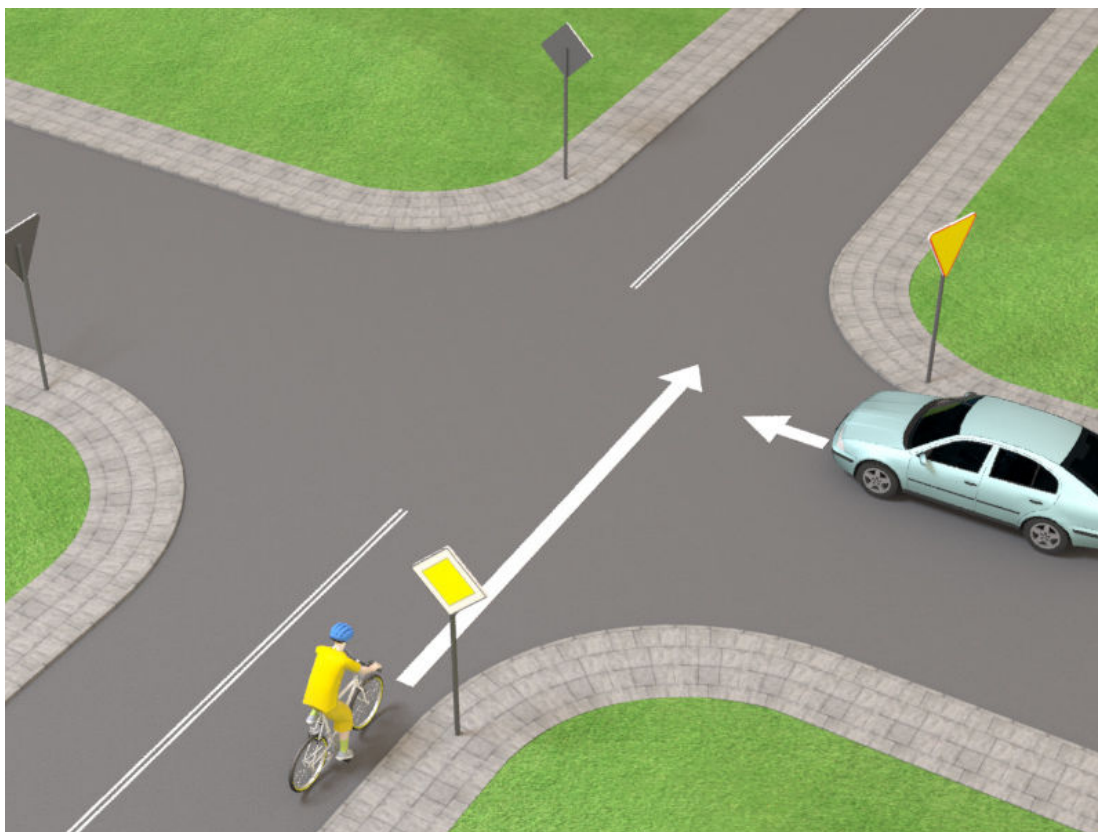
Kierujący rowerem na tym skrzyżowaniu

- A. przejeżdża jako pierwszy.
- B. przejeżdża jako drugi.
- C. przejeżdża jako ostatni.



Kierujący rowerem na tym skrzyżowaniu

- A. przejeżdża jako pierwszy, ponieważ porusza się drogą z pierwszeństwem.
- B. ustępuje pierwszeństwa kierowcy auta, który znajduje się po jego prawej stronie.
- C. przejeżdża przez skrzyżowanie jako drugi, gdyż jedzie po drodze podporządkowanej.



Kierujący rowerem na tym skrzyżowaniu

- A. przejeżdża jako drugi, gdyż dojeżdża do skrzyżowania i ma przed sobą znak ostrzegawczy.
- B. zgodnie z regułą prawej ręki ustępuje pierwszeństwa kierowcy auta.
- C. przejeżdża przed samochodem.

