

.....  
Imię i nazwisko

.....  
Data

.....  
Klasa

## SPRAWDZIAN CZWARTY

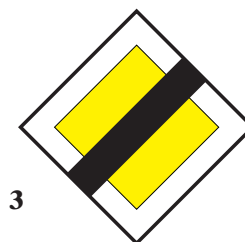
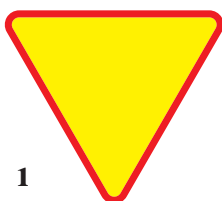
1. Znaki zakazu mają kształt:
  - A. trójkąta równobocznego, żółte tło, poza nielicznymi wyjątkami czarne symbole i czerwoną obwódkę.
  - B. koła, na ogół białe tło, niekiedy niebieskie lub czerwone i czarne, żółte lub szare symbole oraz czerwoną lub czarną obwódkę.
  - C. kwadratu, niebieskie tło i białe symbole.

2. Przedstawiony znak ostrzega o



- A. skręcaniu najpierw w lewo.
- B. śliskiej jezdni.
- C. zmianie pasa ruchu.

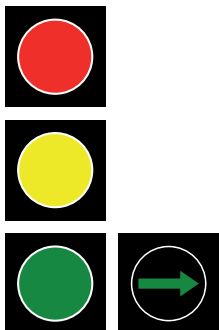
3. Poniżej są przedstawione trzy znaki oznaczone cyframi: 1, 2 i 3.



Do zatrzymania się przed wjazdem na skrzyżowanie zobowiązuje znak z cyfrą

- A. 1
- B. 2
- C. 3

4. Sygnał ten umieszcza się na



- A. przejazdach kolejowych.
- B. przejazdach tramwajowych.
- C. skrzyżowaniach.

5. Jeśli jest ustawiony ten znak, to



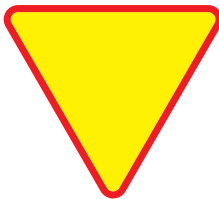
- A. można zawracać.
- B. nie można zawracać.
- C. można skręcać w lewo.

6. Znak ten oznacza:



- A. drogę z pierwszeństwem.
- B. nakaz jazdy prosto.
- C. drogę jednokierunkową.

7. Znak ten znajduje się



- A. przed skrzyżowaniem z drogą z pierwszeństwem.
- B. przed skrzyżowaniem z drogą podporządkowaną.
- C. w pobliżu przejazdu kolejowego.

8. Znak ten jest z grupy znaków



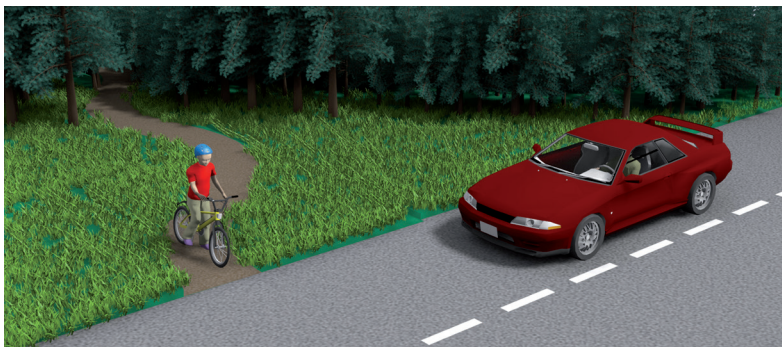
- A. pionowych.
- B. poziomych.
- C. ostrzegawczych.

9. Znak ten umieszcza się przed



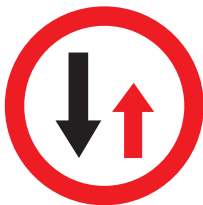
- A. przejazdami tramwajowymi.
- B. przejazdami kolejowymi.
- C. skrzyżowaniami równorzędnymi.

10. W tej sytuacji rowerzysta



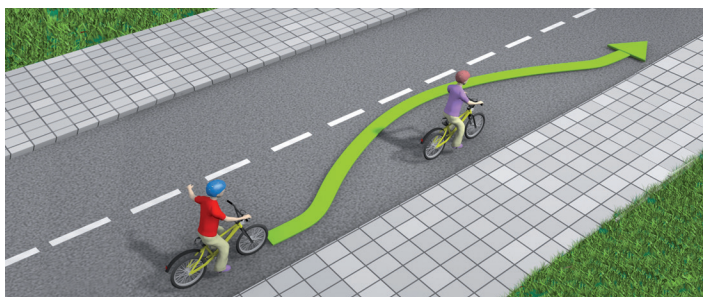
- A. nie jest włączającym się do ruchu.
- B. musi zachować szczególną ostrożność.
- C. ma pierwszeństwo.

11. Jakiego manewru spośród podanych poniżej dotyczy ten znak?



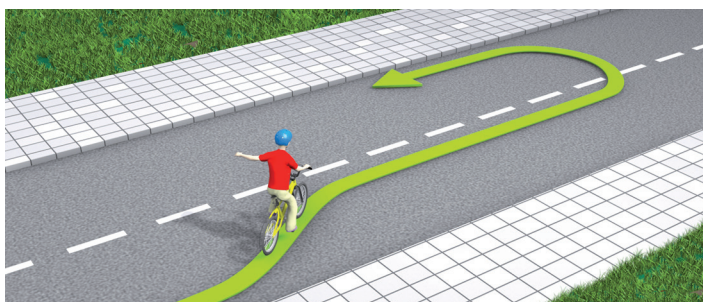
- A. Zatrzymania.
- B. Włączania się do ruchu.
- C. Wymijania.

12. W tej sytuacji rowerzysta musi zastosować



- A. zasadę ograniczonego zaufania.
- B. zasadę ostrożności.
- C. zasadę szczególnej ostrożności.

13. W tej sytuacji rowerzysta

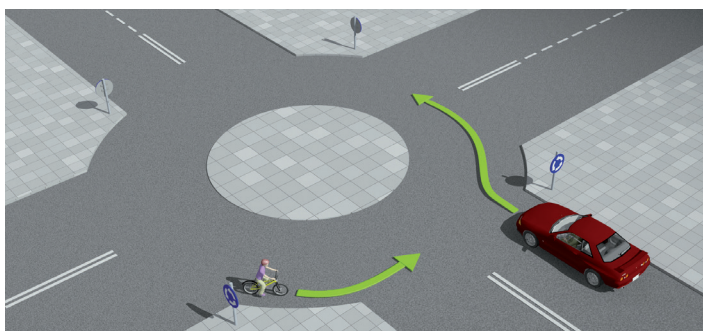


- A. zawraca.
- B. jedzie w tym samym kierunku.
- C. omija przeszkodę.

14. Zasada prawej strony obowiązuje na skrzyżowaniach

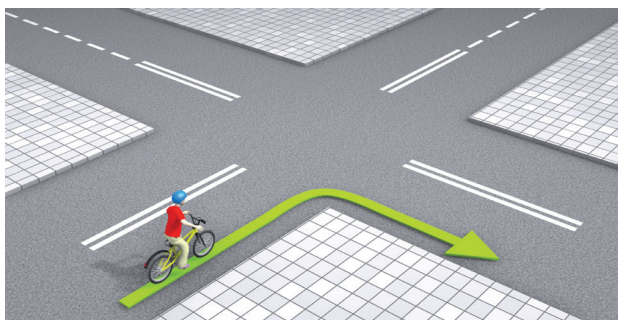
- A. z drogą podporządkowaną.
- B. z drogą z pierwszeństwem.
- C. równorzędnych.

15. Na tym skrzyżowaniu:



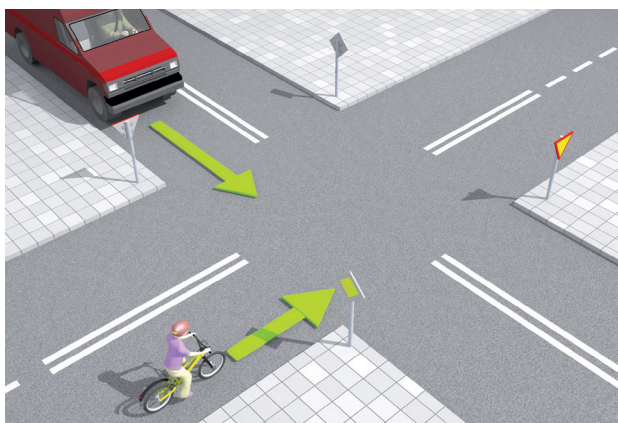
- A. pojazdy wjeżdżające na rondo mają pierwszeństwo.
- B. pojazdy będące na rondzie mają pierwszeństwo.
- C. nie obowiązuje ruch okrężny.

16. Rowerzysta skręca w prawo na



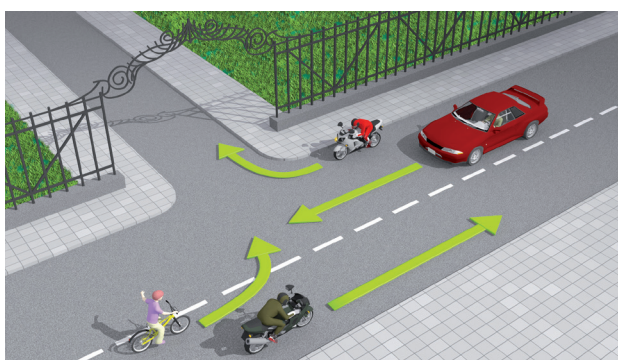
- A. skrzyżowaniu z pierwszeństwem.
- B. skrzyżowaniu równorzędnym.
- C. skrzyżowaniu z drogą podporządkowaną.

17. W tej sytuacji rowerzysta



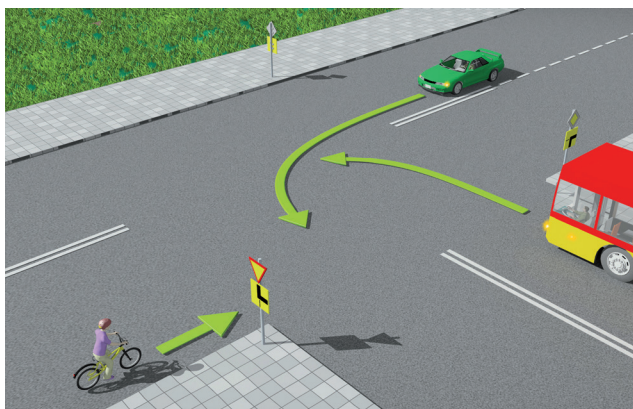
- A. ma pierwszeństwo przed samochodem.
- B. musi zaczekać, bo samochód ma pierwszeństwo przed rowerzystą.
- C. znajduje się na drodze podporządkowanej.

18. Rowerzysta, który skręca w lewo na odcinku prostym drogi,



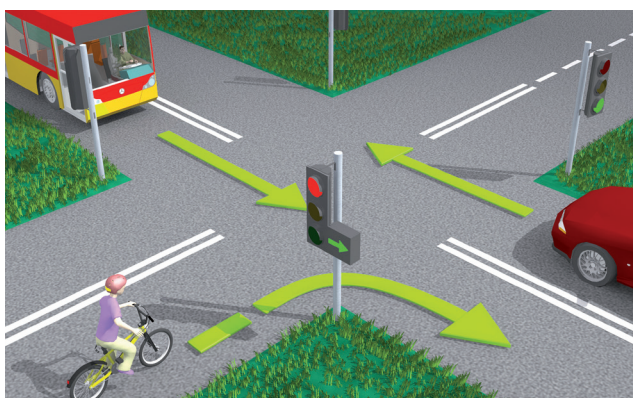
- A. ustępuje pierwszeństwa samochodowi jadącemu prosto i motocykliście skręcającemu w prawo.
- B. nie ustępuje pierwszeństwa motocykliście skręcającemu w prawo.
- C. ustępuje pierwszeństwa tylko samochodowi.

**19.** Rowerzysta na tym skrzyżowaniu ustępuje pierwszeństwa



- A. tylko autobusowi.
- B. tylko samochodowi.
- C. obu pojazdom.

**20.** Rowerzysta na tym skrzyżowaniu



- A. ustępuje pierwszeństwa autobusowi.
- B. może skręcić w prawo w każdej chwili.
- C. może skręcić w prawo, ale pod warunkiem, że zapali się zielone światło.