

TEST WIADOMOŚCI O PORUSZANIU SIĘ NA ROWERZE W RUCHU DROGOWYM

- 1** Kierujący rowerem, zbliżając się do przejścia dla pieszych, ma obowiązek: (.../1 pkt)
- A. ustąpić pierwszeństwa tylko pieszym znajdującym się na tej części przejścia, do której rowerzysta się zbliża.
 - B. zachować szczególną ostrożność i ustąpić pierwszeństwa pieszym znajdującym się już na przejściu.
 - C. z zachowaniem ostrożności przejechać jak najszybciej przez przejście, omijając pieszych, którzy już się na nim znajdują.
- 2** Skręcając w prawo na skrzyżowaniu, rowerzysta powinien (.../1 pkt)
- A. zbliżyć się do prawej krawędzi jezdni.
 - B. ustawić się zawsze na środku pasa ruchu, z którego skręca w prawo.
 - C. dojechać do osi jezdni na drodze dwukierunkowej i ze środka wykonać manewr skrętu.
- 3** W pierwszej kolejności o pierwszeństwie przejazdu na skrzyżowaniach decydują (.../1 pkt)
- A. znaki drogowe.
 - B. sygnały świetlne.
 - C. przepisy ogólne ruchu drogowego.
- 4** Kierujący rowerem może używać sygnału dźwiękowego (np. dzwonka), aby (.../1 pkt)
- A. ostrzec innych uczestników ruchu drogowego o grożącym im niebezpieczeństwie.
 - B. ostrzec innych uczestników przed kontrolą drogową.
 - C. ostrzec pieszych przechodzących wolno przez przejście, żeby zdążyli je opuścić przed wjazdem roweru.

5 Kierujący rowerem w sytuacji pokazanej na rysunku

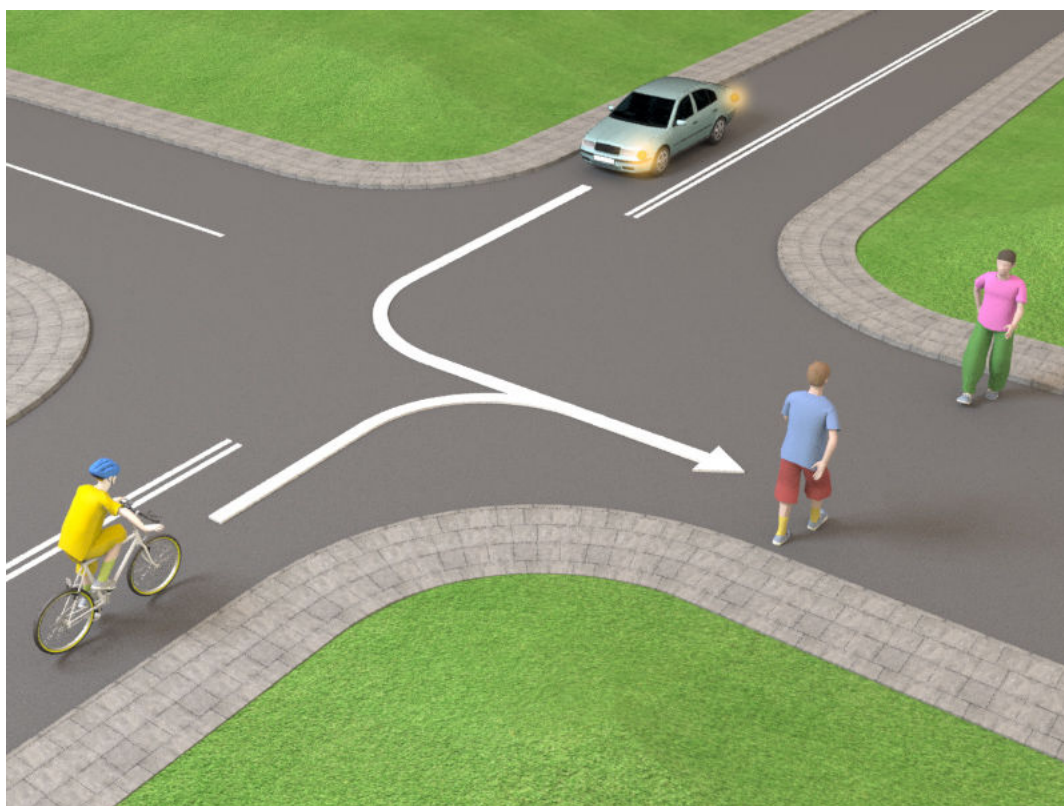
(.../1 pkt)



A. musi umożliwić obu pieszym przejście przez jezdnię poprzeczną.

B. musi umożliwić przejście przez jezdnię poprzeczną jedynie pieszemu przechodzącemu po tym pasie ruchu, po którym będzie się poruszał rowerzysta, gdy skręci.

C. jedzie przed pieszymi, ponieważ piesi nie powinni przechodzić przez jezdnię, na której nie ma namalowanych znaków poziomych „przejście dla pieszych”.

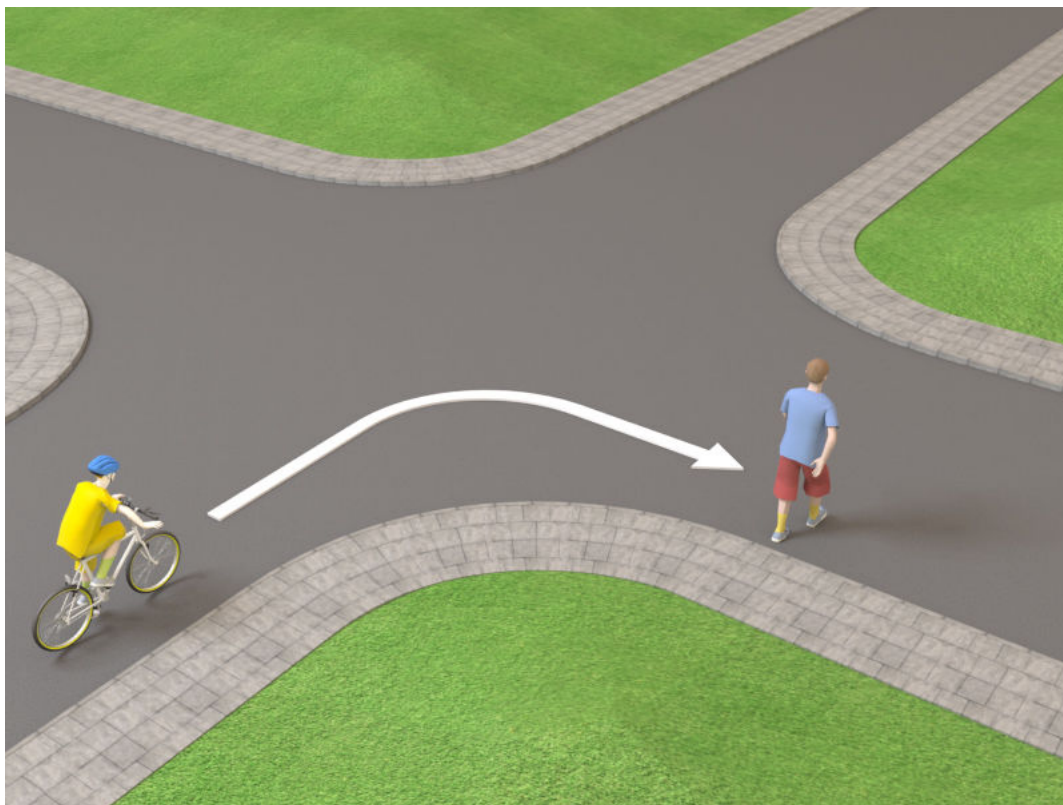


**6** Pieszy w tej sytuacji

A. nie powinien wchodzić na jezdnię, bo po jego lewej stronie za moment pojawi się pojazd, który należy przepuścić.

B. powinien przyspieszyć kroku i jak najszybciej przejść na drugą stronę przed zbliżającym się rowerzystą.

C. może spokojnie przejść na drugą stronę jezdni, gdyż rowerzysta musi ustąpić mu pierwszeństwa.



7 W sytuacji pokazanej na rysunku kierujący rowerem

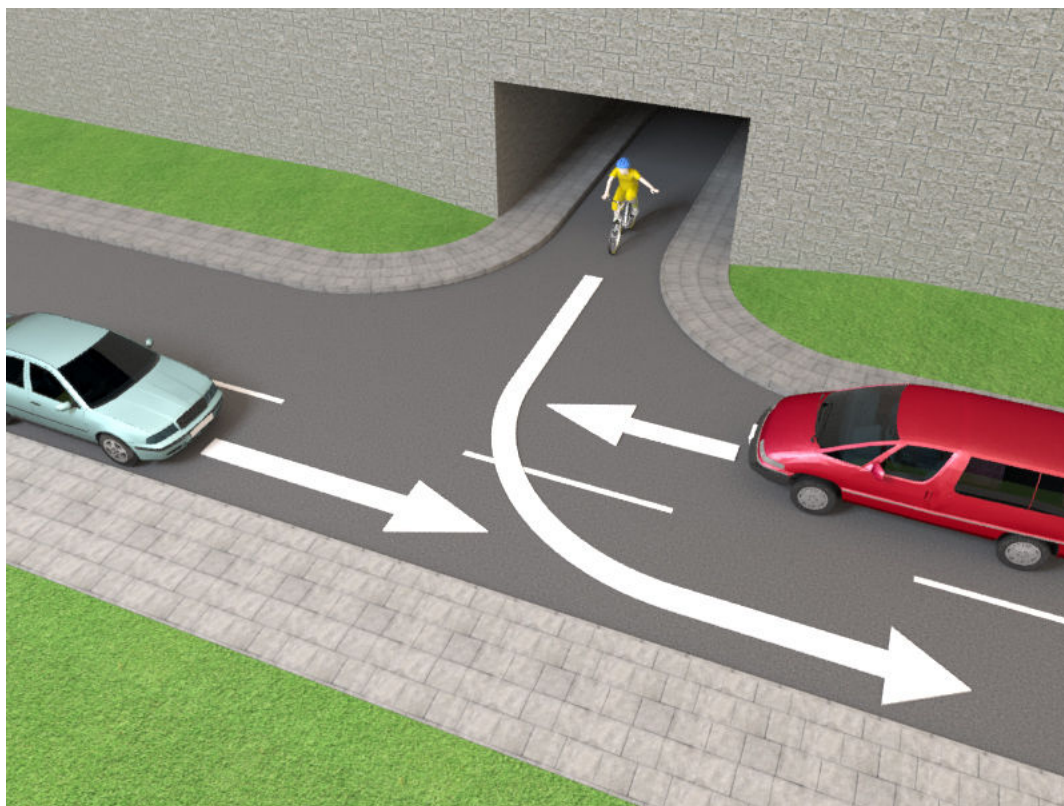
(.../1 pkt)



A. musi ustąpić pierwszeństwa obu pojazdom, gdyż włącza się do ruchu.

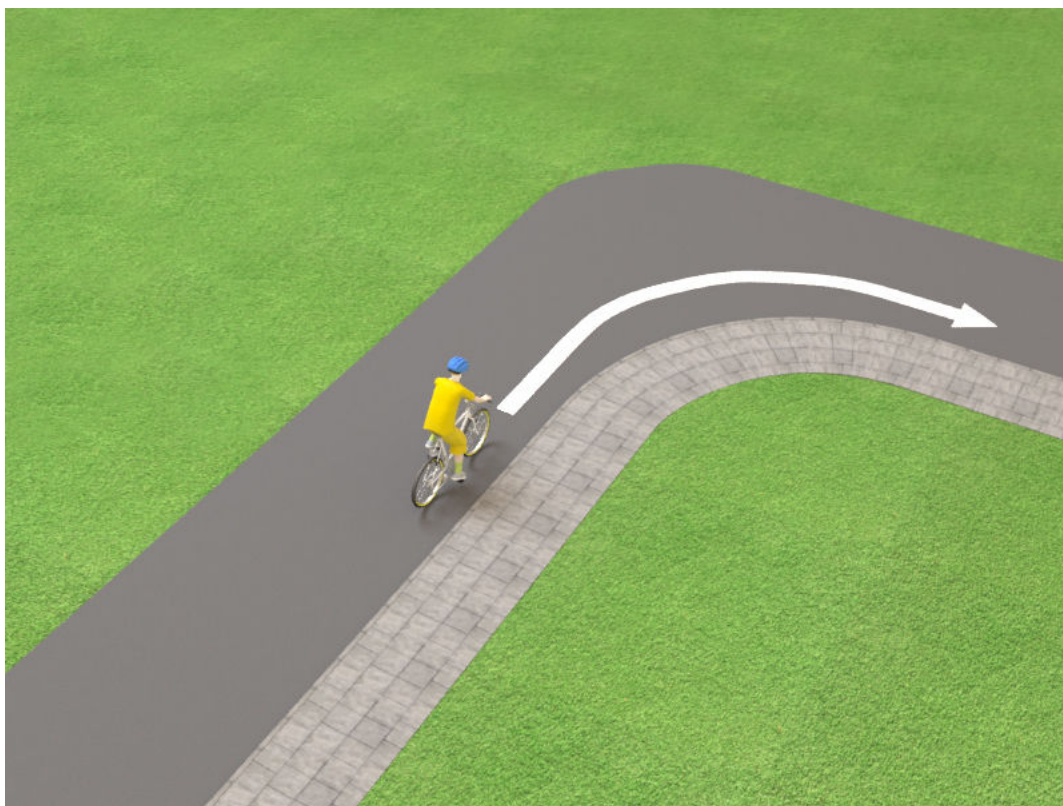
B. musi ustąpić pierwszeństwa tylko pojazdowi po jego prawej stronie.

C. wyjeżdża z podziemnego parkingu, a więc ma pierwszeństwo przed pojazdami, które zbliżają się do niego.



- 8 W sytuacji pokazanej na rysunku kierujący rowerem
- A. powinien bezwzględnie zasygnalizować zamiar skrętu w prawo.
 - B. może zasygnalizować zamiar skrętu w prawo, ale nie musi.
 - C. nie powinien sygnalizować zamiaru skrętu w prawo, ponieważ jedzie dalej zgodnie z przebiegiem drogi i nie może wybrać innego kierunku.

(.../1 pkt)



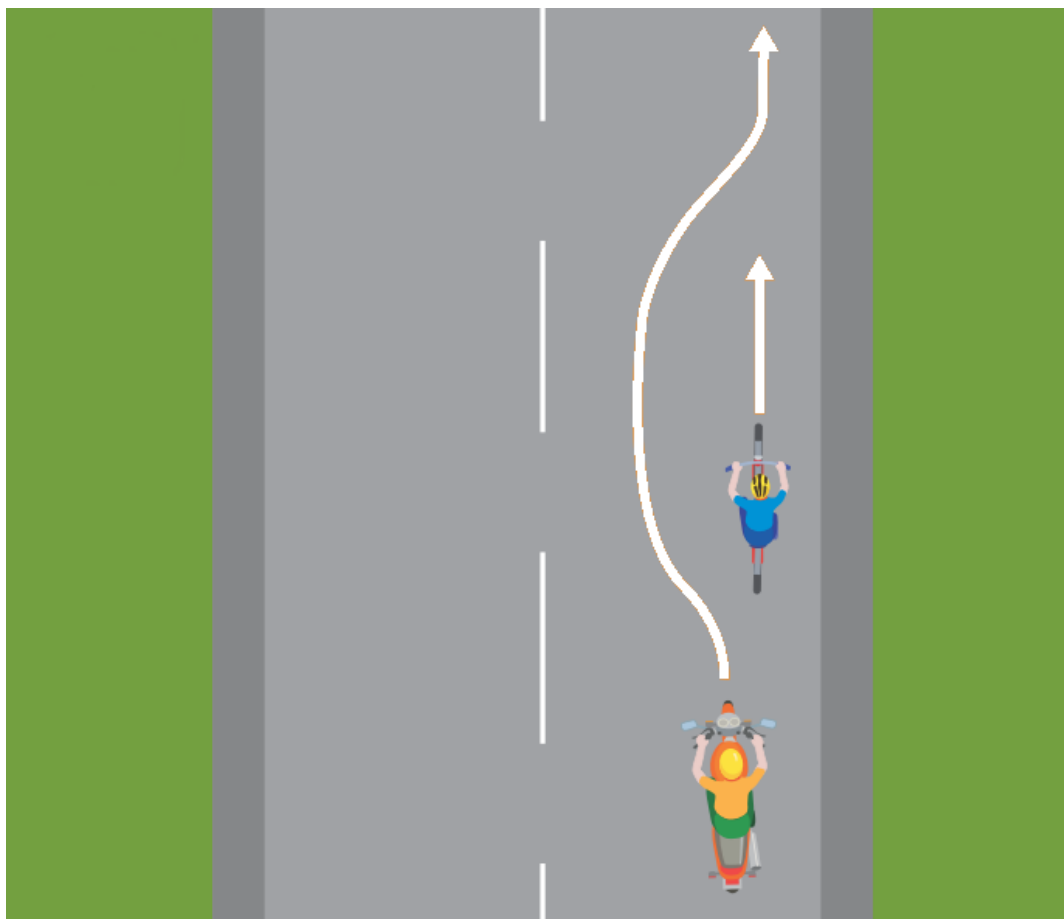
9 Pokazany na rysunku manewr to

A. wyprzedzanie.

B. omijanie.

C. wymijanie.

(.../1 pkt)



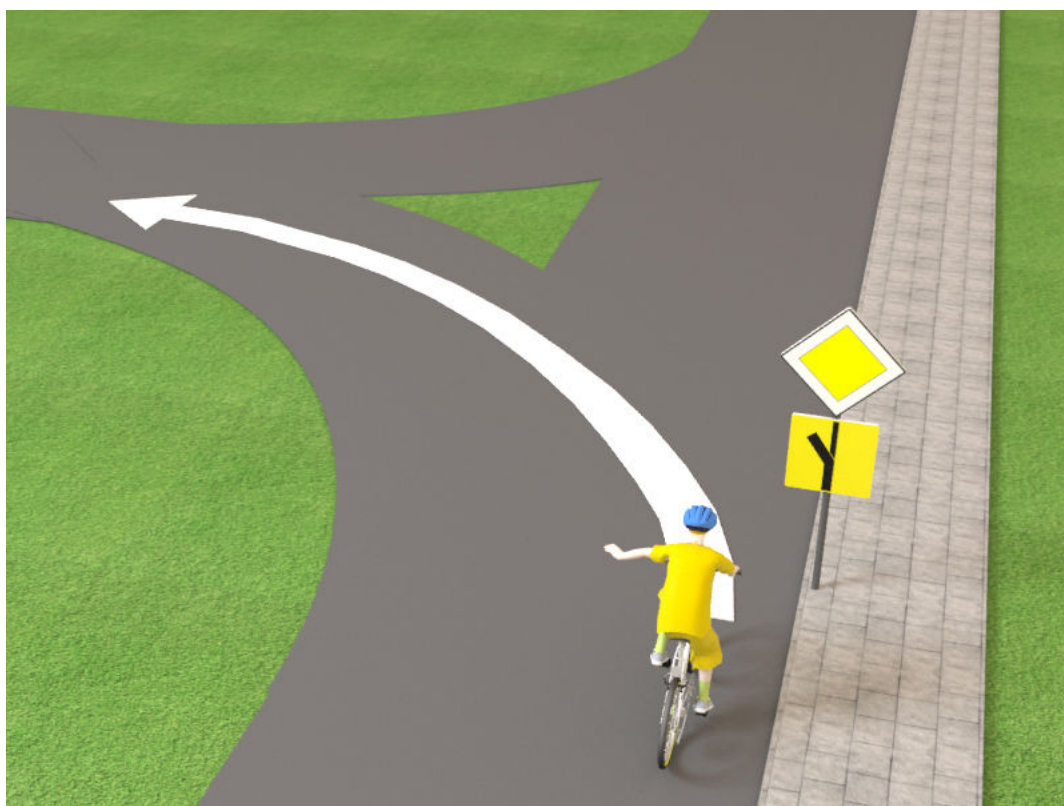


10 W sytuacji pokazanej na rysunku kierujący rowerem chcący skręcić w lewo

A. powinien bezwzględnie zasygnalizować zamiar skrętu w lewo.

B. może zasygnalizować zamiar skrętu w lewo, ale nie musi, gdyż dalej jedzie drogą z pierwszeństwem.

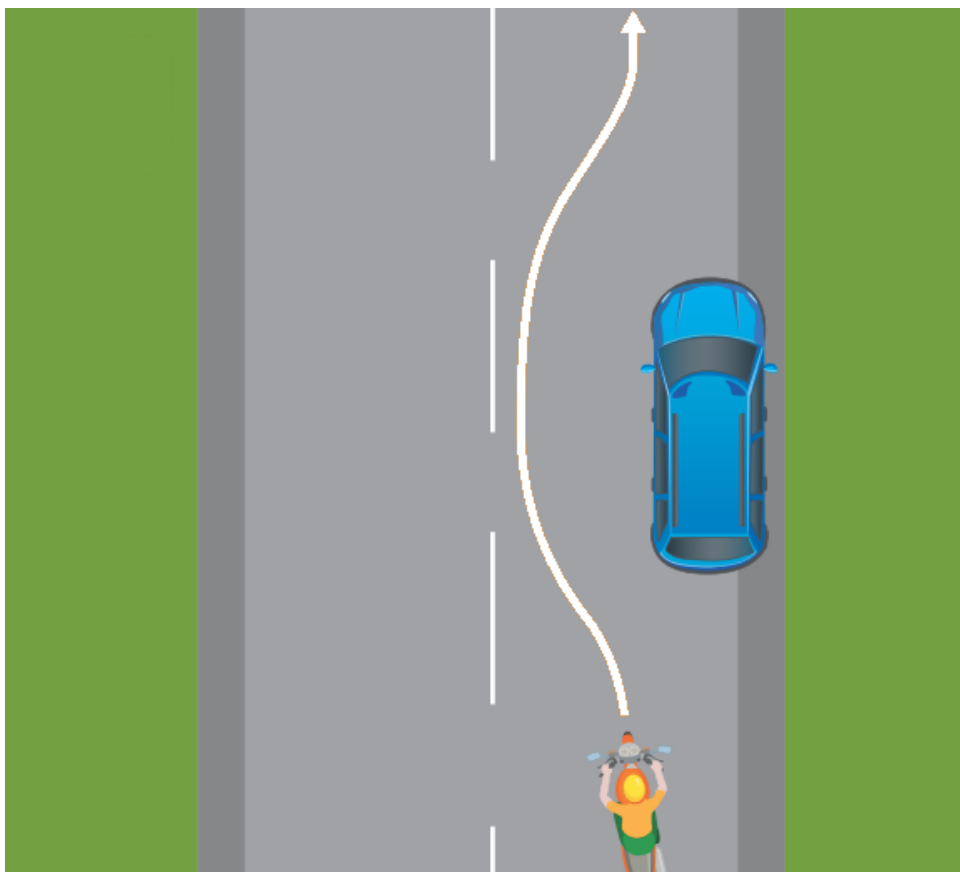
C. nie powinien sygnalizować zamiaru skrętu w lewo, ponieważ znajduje się na drodze z pierwszeństwem przejazdu.



11 Pokazany na rysunku manewr to

- A. omijanie.
- B. wymijanie.
- C. wyprzedzanie.

(.../1 pkt)



12 Kask ochronny na głowę i kamizelka odblaskowa

(.../1 pkt)



A. są obowiązkowym elementem ubioru rowerzysty podczas jazdy rowerem.

B. są obowiązkowym elementem ubioru rowerzysty podczas jazdy, ale tylko w warunkach zmniejszonej przejrzystości powietrza.

C. nie są elementem obowiązkowym stroju rowerzysty, ale mogą znacząco poprawić jego bezpieczeństwo.



13 W sytuacji widocznej na zdjęciu

(.../1 pkt)

- A. prowadzący rower zachował się zgodnie z przepisami.
- B. rowerzysta mógł przejechać po tak dobrze oznakowanym przejściu, na którym nie ma pieszych.
- C. prowadzącemu rower zabrania się korzystania z przejścia dla pieszych, gdyż jest on nadal rowerzystą, a nie pieszym.



14 W sytuacji pokazanej na zdjęciu

(.../1 pkt)

- A. jadący po przejściu rowerzysta zachował się zgodnie z przepisami.
- B. rowerzysta mógł przejechać po tak dobrze oznakowanym przejściu, na którym nie ma dużego ruchu pieszych.
- C. jadącemu rowerem kategoriycznie zabrania się jazdy rowerem wzdłuż przejścia dla pieszych.





15 W sytuacji pokazanej na rysunku kierujący rowerami

A. znajdują się w śluzie rowerowej i bezpiecznie oczekują na zmianę sygnału świetlnego, który zezwoli im na dalszą jazdę.

B. nie powinni wjeżdżać przed stojący samochód, tylko zatrzymać się obok niego na pasie ruchu dla rowerów.

C. powinni umożliwić dojazd do sygnalizatora świetlnego pojazdowi samochodowemu i stanąć dopiero za nim.



16 Kierujący rowerem w sytuacji pokazanej na rysunku

(.../1 pkt)



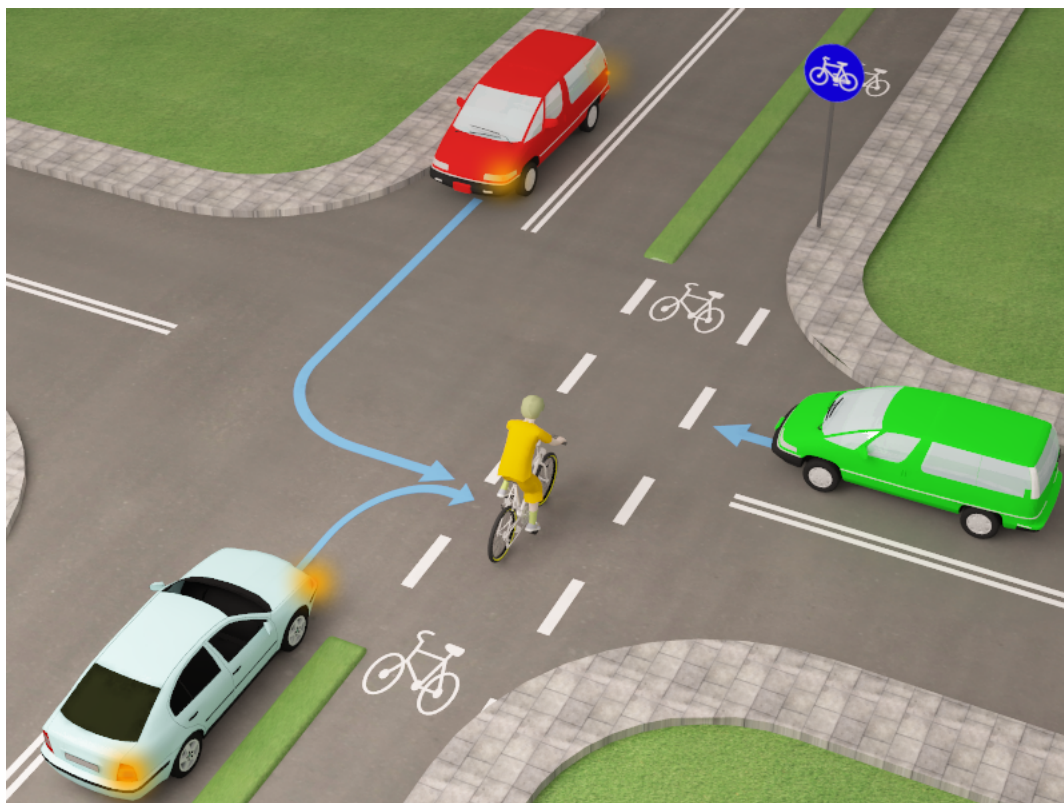
- A. nie może wyprzedzać wolno jadących pojazdów z ich prawej strony.
- B. powinien wjechać z pasa ruchu dla rowerów na jezdnię, w ciąg pojazdów jadących powoli lub stojących w korku, i spokojnie czekać na możliwość dalszej jazdy.
- C. może kontynuować jazdę swoim wolnym pasem ruchu dla rowerów, nie zważając na stojące lub jadące wolno po jezdni inne pojazdy.



17 W sytuacji pokazanej na rysunku kierujący rowerem znajdujący się na przejeździe dla rowerzystów

(.../1 pkt)
📎

- A. ma pierwszeństwo przed pojazdami, które się do niego zbliżają.
- B. nie powinien wjeżdżać na przejazd, jeśli widzi pojazdy jadące drogą poprzeczną i chcące skrócić w jezdnię, po której chce przejechać rowerzysta.
- C. ma pierwszeństwo przed pojazdami skręcającymi w drogę poprzeczną, ale powinien zatrzymać się na środku przejazdu dla rowerów, aby przepuścić pojazd zbliżający się z jego prawej strony.



- 18** Kierujący rowerem, który rozmawia podczas jazdy przez telefon, postępuje
- A. prawidłowo, gdyż zakaz prowadzenia rozmów podczas jazdy B. dotyczy tylko kierujących samochodami.
 - prawidłowo, ponieważ zgodnie z prawem podczas jazdy trzyma jedną rękę na kierownicy.
 - C. niezgodnie z prawem drogowym.

(.../1 pkt)
📎



- 19** Obowiązek używania przez pieszych elementów odblaskowych podczas poruszania się po zmierzchu poza obszarem zabudowanym dotyczy
- A. tylko dzieci w wieku do lat 13.
 - B. wszystkich pieszych bez względu na wiek.
 - C. tylko osób niepełnoletnich (do 18. roku życia).

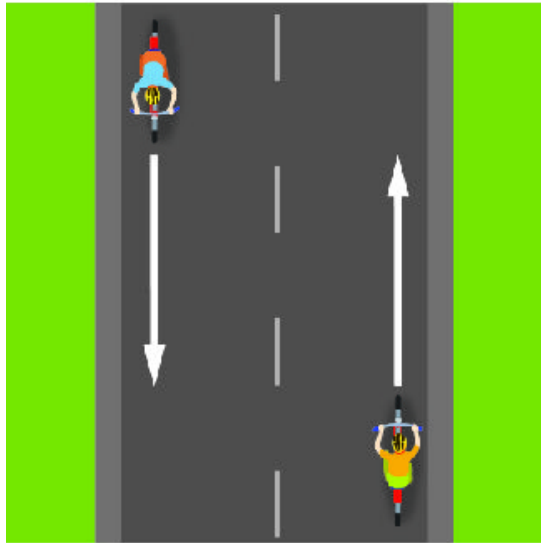
(.../1 pkt)

- 20** Ile maksymalnie rowerów może jechać w zorganizowanej kolumnie?
- A. 5
 - B. 10
 - C. 15

(.../1 pkt)

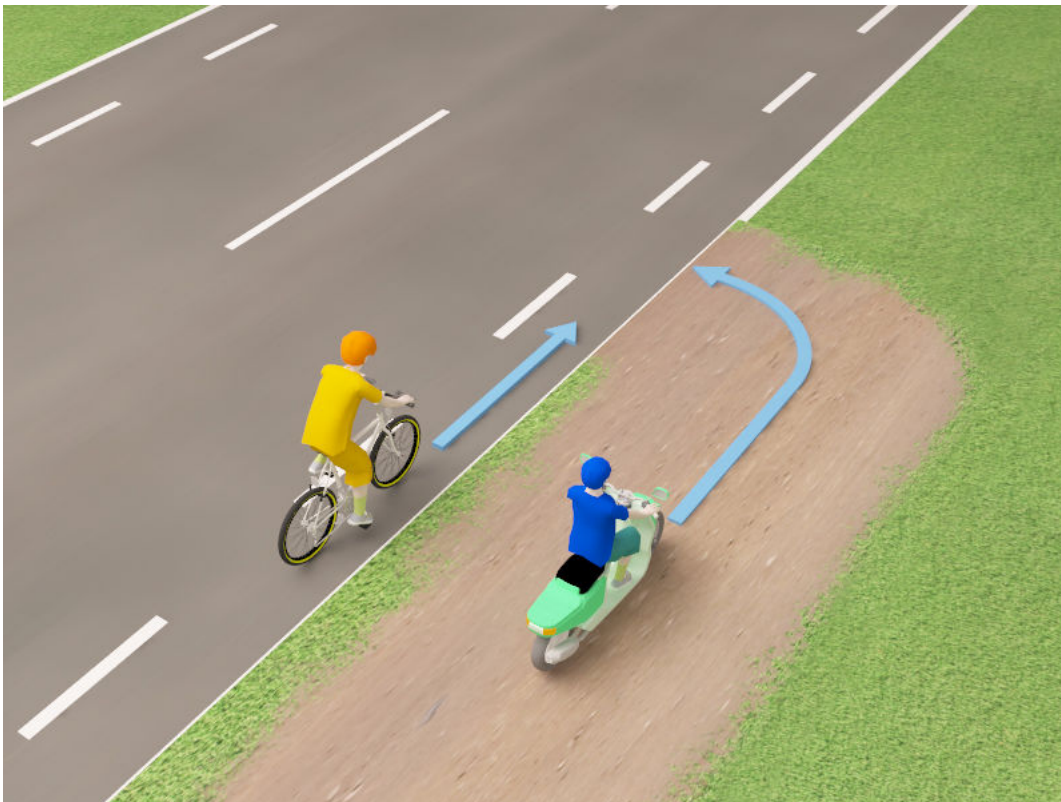
- 21 Przedstawiony na rysunku manewr, który polega na przejeździe obok uczestnika ruchu poruszającego się w przeciwnym kierunku, to
- A. wyprzedzanie.
 - B. wymijanie.
 - C. omijanie.

(.../1 pkt)
📎



- 22 Kierujący rowerem w sytuacji pokazanej na rysunku
- A. powinien się zatrzymać i ustąpić pierwszeństwa motorowerzyście.
 - B. może z zachowaniem ostrożności kontynuować jazdę, obserwując jednak zachowanie motorowerzysty.
 - C. powinien zjechać z utwardzonego pobocza na jezdnię, aby ułatwić motorowerzyście włączenie się do ruchu.

(.../1 pkt)
📎



23 Rowerzysta, dojeżdżając do skrzyżowania z takim znakiem,

A. musi zatrzymać się przed tym znakiem.

B. nie musi się zatrzymywać.

C. musi się zatrzymać w takim miejscu, aby dobrze widzieć drogę z pierwszeństwem przejazdu.

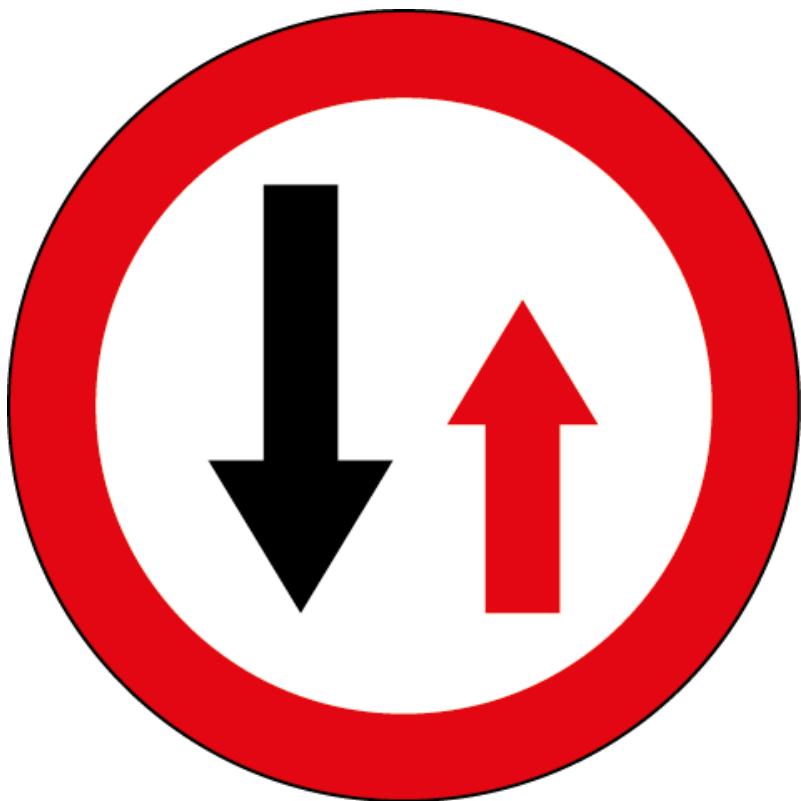
(.../1 pkt)



24 Ten znak oznacza

- A. odcinek jezdni o ruchu dwukierunkowym.
- B. pierwszeństwo dla pojazdów nadjeżdżających z przeciwnego kierunku.
- C. pierwszeństwo na zwężonym odcinku drogi.

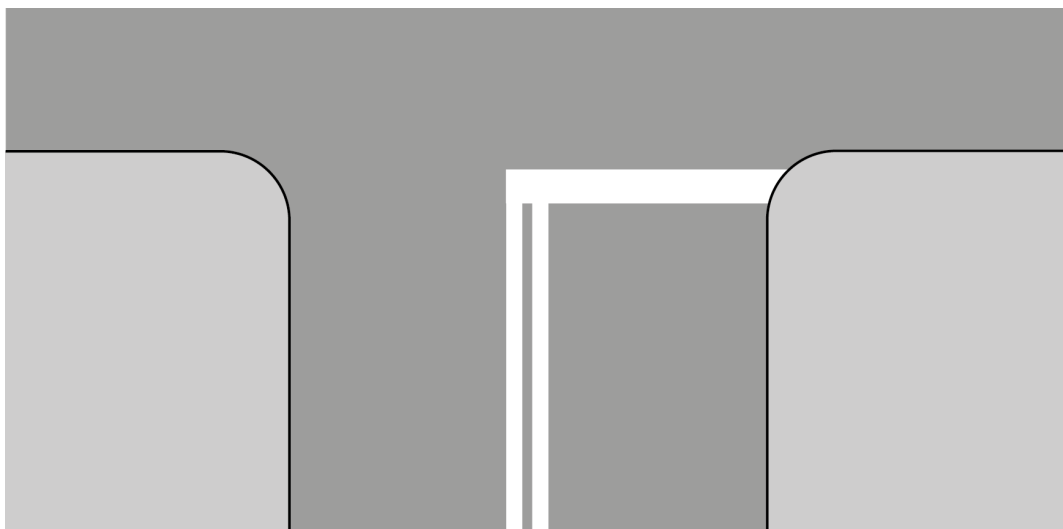
(.../1 pkt)



25 Ten znak oznacza

- A. miejsce bezwarunkowego zatrzymania pojazdu przed wjazdem na drogę z pierwszeństwem.
- B. miejsce warunkowego zatrzymania pojazdu przed wjazdem na drogę z pierwszeństwem.
- C. miejsce parkingowe.

(.../1 pkt)



26 Znak ten oznacza

- A. zakaz jazdy z prawej strony znaku.
- B. nakaz jazdy z prawej strony znaku.
- C. nakaz jazdy z lewej strony znaku.

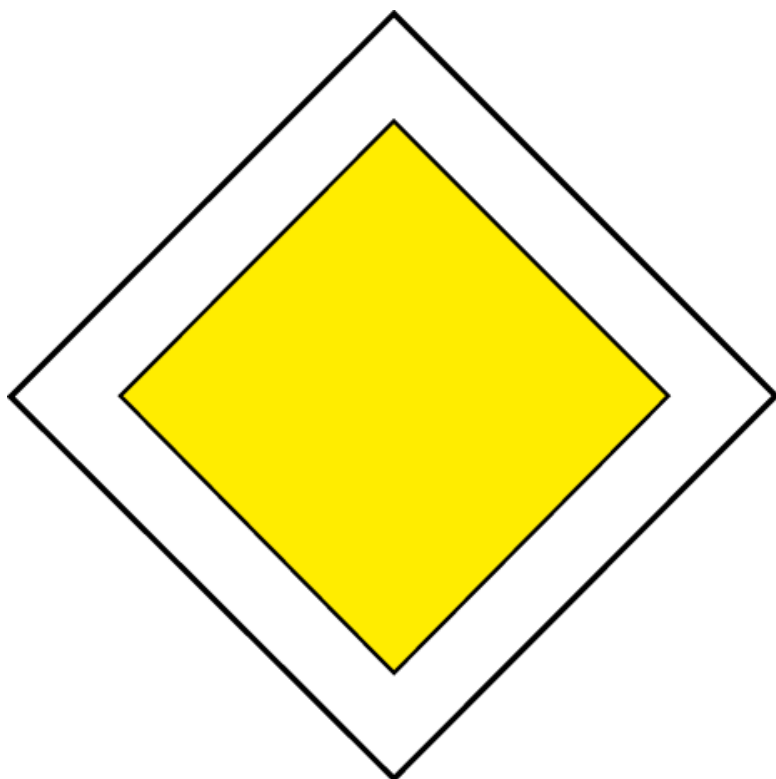
(.../1 pkt)



27 Ten znak oznacza

- A. koniec drogi z pierwszeństwem.
- B. ustąp pierwszeństwa przejazdu.
- C. droga z pierwszeństwem.

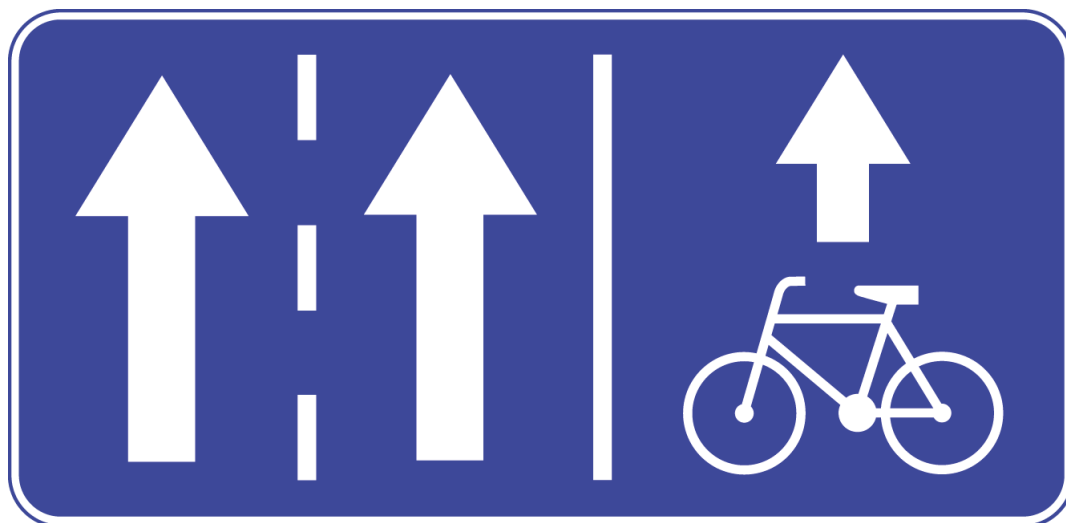
(.../1 pkt)



28 Widząc ten znak, kierujący rowerem

- A. musi jechać prawym pasem ruchu w dowolnym kierunku.
- B. może jechać dowolnym pasem ruchu.
- C. musi jechać prawym pasem w kierunku wskazanym na znaku.

(.../1 pkt)



29 Kierujący rowerem, wyjeżdżając ze strefy oznaczonej tym znakiem,

- A. musi ustąpić pierwszeństwa wszystkim pojazdom, ponieważ włącza się do ruchu.
- B. musi ustąpić pierwszeństwa jedynie pojazdom znajdującym się po jego prawej stronie.
- C. ustępuje pierwszeństwa tylko pieszym, którzy mogą znajdować się na jezdni.

(.../1 pkt)



30 Kierujący rowerem, zbliżając się do ronda oznaczonego takim zestawem znaków,

(.../1 pkt)

A. jest obowiązany do jazdy w lewo.

B. ma pierwszeństwo przed pojazdami na rondzie.

C. musi ustąpić pierwszeństwa przejazdu wszystkim pojazdom znajdującym się już na rondzie.

